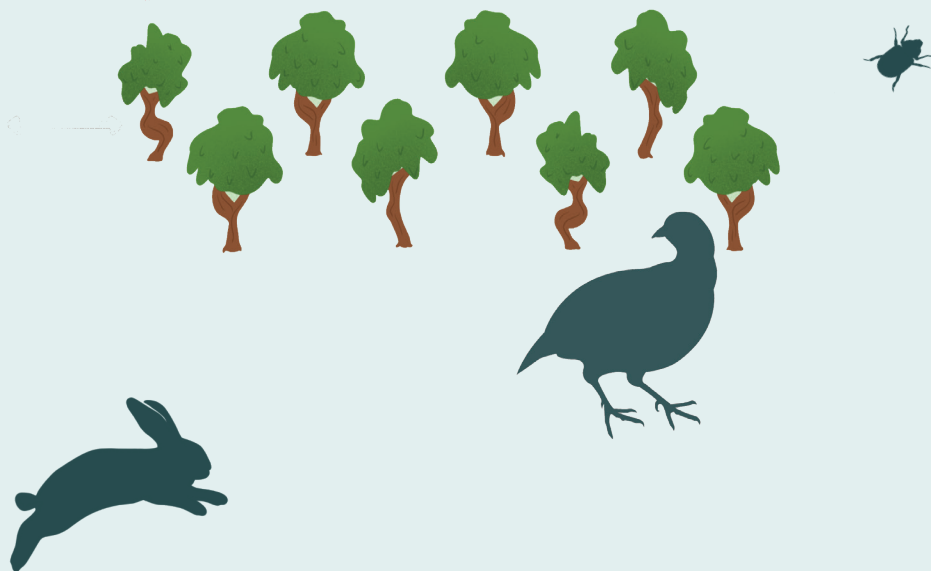


FACILE - UTILE - HORS ZONE DE PRODUCTION



# ENHERBER LE BORD DE VIGNE

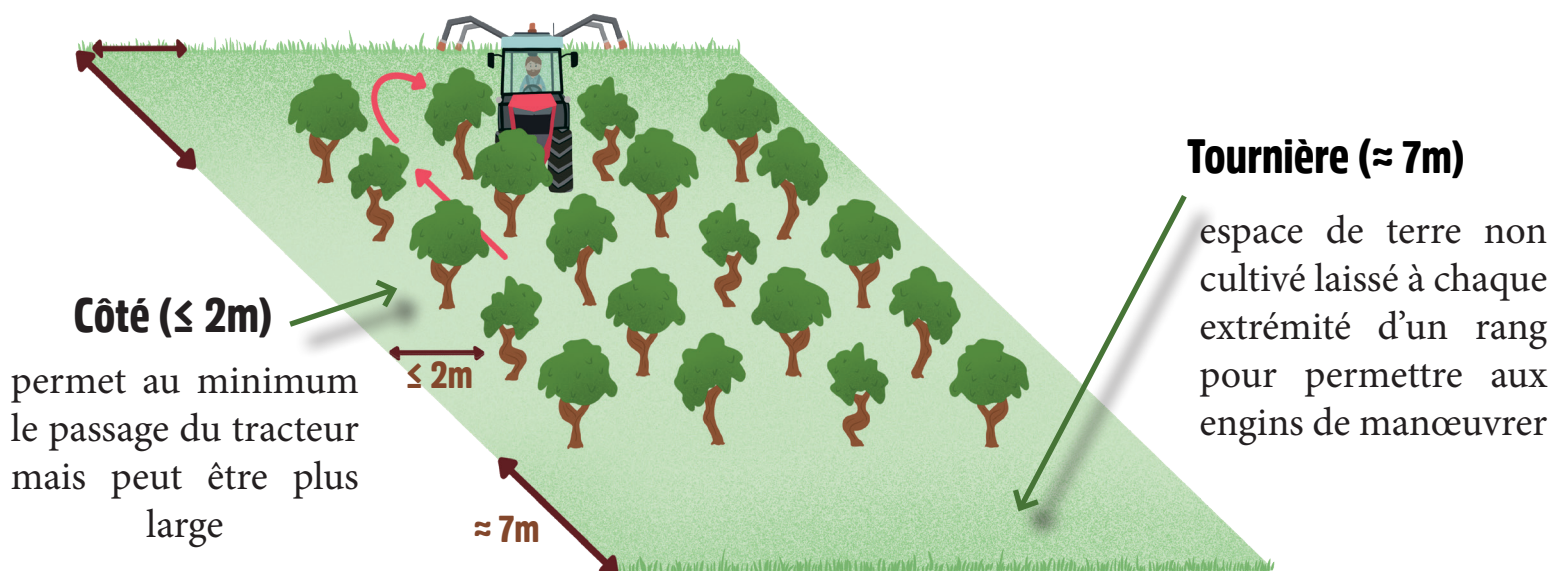
— en contexte méditerranéen —



2020



# Le bord de parcelle viticole

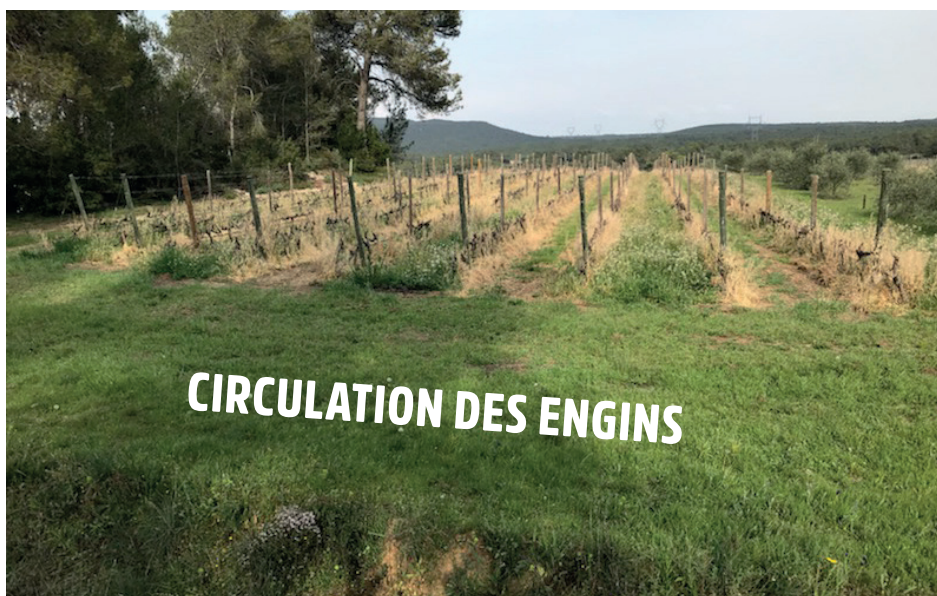


▲ Localisation des tournières et des côtés dans la parcelle de vignes

Par exemple pour une parcelle carrée de **1 ha** (côté de 100 m), le bord représente une surface de :

$$[(7 \times 100) \times 2] + [(2 \times 100) \times 2] = 1800 \text{ m}^2$$

Soit presque **1/5<sup>ème</sup>** de la surface totale !



# Une surface aux rôles multiples

Les bords de champs représentent un élément clé du paysage agricole car ils remplissent des rôles multiples :

## Agronomique



1. Améliorer la **portance du sol**
2. Favoriser l'**infiltration** de l'eau dans le sol
3. Freiner l'**érosion** en retenant les sédiments
4. Augmenter la **fertilité** du sol

## Environnemental



1. Constituer une **zone refuge** pour la biodiversité
2. Favoriser les **pollinisateurs** et les **auxiliaires des cultures**
3. Limiter les **pollutions** des produits phytosanitaires
4. S'inscrire dans une **continuité écologique**

## Social



Améliorer "l'**aspect esthétique**" du paysage, support d'activités de loisirs et de valorisation touristique.



## Où implanter les bandes enherbées ?

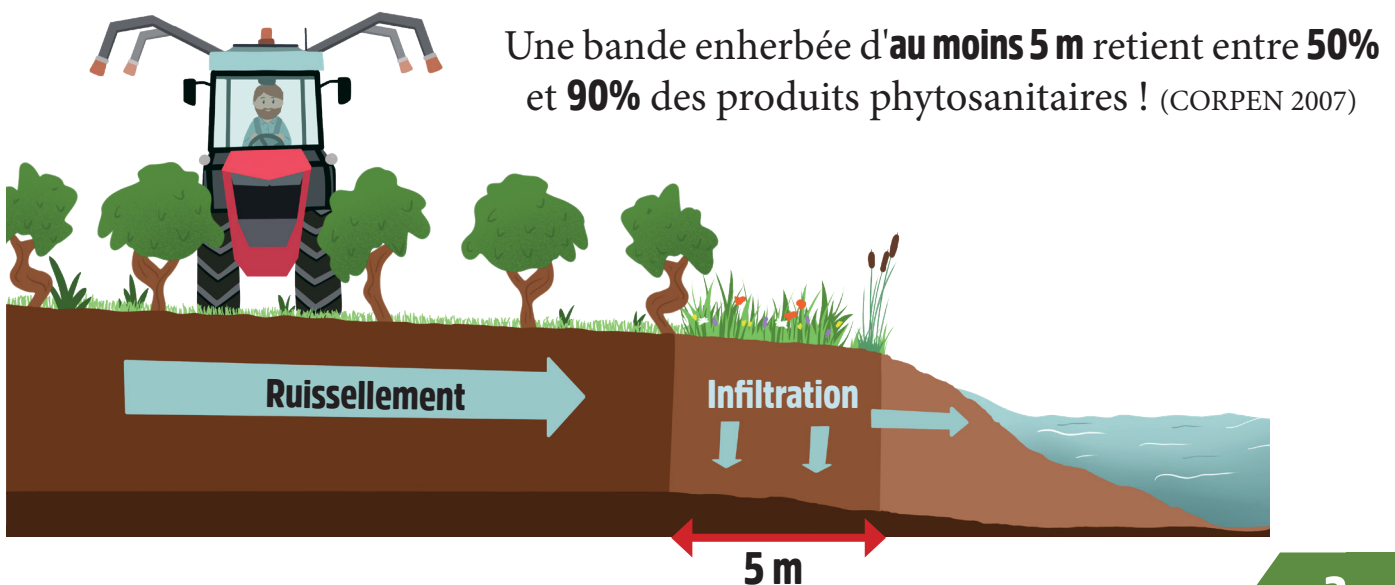
Les **tournières** et les **côtés** sont intéressants pour l'implantation des bandes enherbées. Cependant, s'il faut prioriser, préférez :

- les bords de cours d'eau **(1)**
- les bords de fossés **(2)**
- les bords situés en aval s'il y a du relief sur la parcelle **(3)**



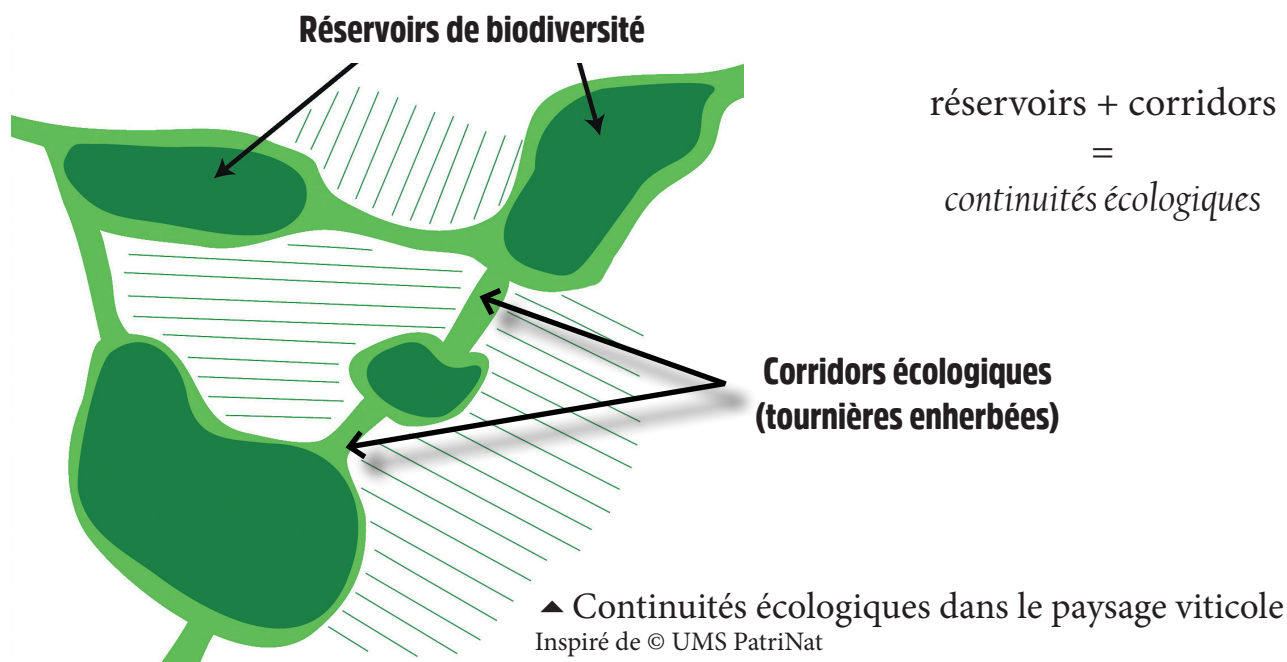
▲ Les bandes enherbées dans le paysage viticole

- Objectifs
- Limiter **l'érosion**
  - **Freiner** la dispersion des produits phytosanitaires
  - Atténuer **la pollution** des milieux aquatiques



▲ Transfert des eaux et substances au sein de la parcelle de vignes (©FRC Occitanie)

Les bandes enherbées s'inscrivent dans les **continuités écologiques**. Elles permettent le **déplacement** des espèces entre les réservoirs de biodiversité pour assurer leur reproduction, leur alimentation et leur repos.



## La biodiversité du bord de vigne

Les tournières enherbées font parties des **sous-trames herbacées** dans les milieux agricoles. Elles constituent un habitat propice aux insectes pollinisateurs, à la petite faune mais également à de nombreuses espèces florales des bords de champs méditerranéens.



▲ Satyre © Daloz Aurélien



▲ Aphyllanthe de Montpellier  
© Nature en Occitanie



▲ Perdrix rouge

Pour plus d'engagement en faveur de l'environnement et de sa biodiversité :

- Conserver les **haies existantes** et les **arbres isolés**
- Ne pas combler les **fossés** et adopter une bonne gestion de ces derniers



# Guide technique sur la gestion du bord de vigne

Version courte

*Version complète en cours de finalisation avec les recommandations pour l'implantation de couverts pour le bord de vigne et la gestion de celui-ci.*

Mars 2020

## Contacts

*Fédération Régionale des Chasseurs d'Occitanie*

Conception : Lucie Gillioz et Marie-Lou Degez

Tél : 09 72 55 30 70

Courriel : [l.gillioz@frcoccitanie.fr](mailto:l.gillioz@frcoccitanie.fr)

## Partenaires

