

LE CATALOGUE

DES OUTILS PÉDAGOGIQUES

de la Maison Régionale de la Chasse de la Pêche et de la Nature

La FRCO et l'ARPO mettent à disposition plusieurs outils pédagogiques sur les thèmes de la chasse, de la pêche et de la biodiversité. Ces outils sont mis à disposition à titre gratuit à venir récupérer et déposer sur place à Montpellier (34) ou à Carbone (31).



NOUS CONTACTER :

Maison Régionale de la Chasse, de la Pêche et de la Nature

a.gaillot@chasseurdefrance.com

06 73 17 82 84

PRÉSENTATION DES FICHES OUTILS

3 THÈMES :

CHASSE

BIODIVERSITÉ

PÊCHE

5 CATÉGORIES :

- Décoration
- Promotion
- Multimédia
- Jeux
- Information

EXEMPLE DE PRESENTATION

Thème

Nom de l'outil

Référence de l'outil

Informations

CHASSE

ANIMAUX EN RÉSINE
Référence : ????

Présentation :
Ces 3 figures en résine sont des éléments de décorations très légers, pouvant être transportés facilement. Leurs couleurs vives les rends visibles de loin. A positionner en devanture de stand ou d'exposition.

Commentaires :
Attention très fragile.



TYPE
Silhouette en résine

PUBLIC
Tout public

3 FIGURINES

Sanglier en résine rose
Dimensions : 150x80x50cm
Etat : Très bon

Sanglier en résine orange
Dimensions : 150x80x50cm
Etat : Moyen (felures et cassures aux sabots)

Lièvre en résine jaune
Dimensions : 50x20x20cm
Etat : Mauvais (queue cassée)

Catégorie

Photo

Comment emprunter un outil pédagogique ?

LE MODE D'EMPLOI !

Nous vous conseillons de formuler une **demande de réservation** au minimum **3 semaines avant la date de récupération** de l'outil souhaitée

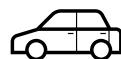
1



Je réserve !

- Je vais sur le site de la fédération de chasse d'Occitanie (www.chasse-nature-occitanie.fr), dans l'onglet **Sensibiliser à la nature** → **Nos projets** → **Ressources pédagogiques** → **Catalogue des outils pédagogiques**
- Je choisis mon outil pédagogique
- Je fais une demande de réservation pour l'outil qui m'intéresse en remplissant le formulaire de réservation en ligne (un formulaire de réservation par outil est demandé)
- J'attends d'être contacté (sous 2 semaines)
- Après avoir reçu le contrat de location par mail je le retourne signé pour confirmer ma réservation

2



Je m'organise

- Je viens récupérer l'outil à la localisation indiquée à la date de retrait convenue
- Je vérifie avec la personne responsable de l'outil emprunté son état ainsi que la présence des différents éléments le composant
- Si besoin (Valeur d'assurance de l'outil supérieure à 500 €) je rempli un chèque de caution
- En toute autonomie : j'installe et j'utilise l'outil aux dates choisies
- Je retourne l'outil à la date de retour convenue
- Je vérifie avec la personne responsable de l'outil emprunté son état ainsi que la présence des différents éléments le composant
- Je récupère mon chèque de caution

SOMMAIRE

Décoration

Biodivin (photos primées concours Biodiversité et vignes).....	1
Indices de présence	3
Animaux en résine chasse	4
Animaux en résine pêche	5
Silhouettes de chasse.....	6
Silhouettes de pêche	7

Jeux

Jeu de carte chasse.....	8
Jeu de carte pêche.....	9
Jeu de la migration	10
Jeu mission migration poisson.....	11
Tir a l'arc.....	12
Jumelles.....	13
Table pédagogique chasse.....	14
Table pédagogique Pêche.....	15

Informations

Kakémono

Aménagement des cultures et mare.....	16
Cartouches recyclées.....	17
Chasse et pêche.....	18
Chasseur du 21ème siècle.....	20
Chemin ruraux en Occitanie.....	21
Vitifaune.....	22

SOMMAIRE

Toile à suspendre

Exposition sanglier	24
Exposition truite	26
Milieux semi-naturels	28
Pastoralisme & Biodiversité	29

Poster

Reconnaissance d'oiseaux d'eau	30
Agriculture et espaces enherbés	31
Les espèces chassables en France	33

Promotion

Poster

Chasse & biodiversité	34
-----------------------------	----

Kakémono

Chasse -Languedoc Roussillon	36
Chasse au féminin	37
Chasser en midi-Pyrénées	37
Promotion chasse	39
Une passerelle entre 2 mondes	40

Multi-média

Table pédagogique

Table tactile	41
---------------------	----

SOMMAIRE

Dvd

Agrifaune 76 - la faune sauvage au service de l'eau	42
Agrifaune en Picardie - Préserver et gérer.....	43
Amicale des honneurs de la chasse - Lauréat 2004.....	44
Cerf moi fort - le brame	45
Chasse et Natura 2000	46
Jurgen Schilling, la nature à l'œuvre.....	47
L'ultime voyage de la lamproie marine.....	48
Lag'une découverte!.....	49
La Nadière, mémoire d'une île.....	50
La passée du Narbonnais	51
Les animaux près de chez nous	52
Les semelles de poussière	53
Marc Pala et la garrigue ou le déchiffrement du visible.....	54
Natura 2000 en Basse-Normandie	55
Patrice Gabanou et les salins	56
Perdreux et quintaux	57
Résistance naturelle	58
Retour aux sources.....	59
Secrets des champs	60
Une coopération qui compte.....	61
Vidéo Chasse à l'arc : Techniques de chasse du chevreuil d'été.....	62
Vidéo Chasse à l'arc : une chasse moderne.....	63
Vidéo Pêche - le bar au lancer.....	64
Zones humides : "chassez au sans plomb"	65

BIODIVIN

Référence : BIO25EXB

1



BiodiVIN

TROISIEME PRIX

François Sabathé (32) – A BOIRE III

2



BiodiVIN

PRIX PUBLIC

Emmanuel Gilhodes (12) – La raie-nette

3



BiodiVIN

Photo parmi les 10 présélectionnées
Daniel Picavez (46) – Saison du foin

4



BiodiVIN

Photo parmi les 10 présélectionnées
Guillaume Nioncel (18) – Dans le rang

5



BiodiVIN

Photo parmi les 10 présélectionnées
Antoine Marescaux (33) – Chasseur et sa proie sur un piquet de vigne

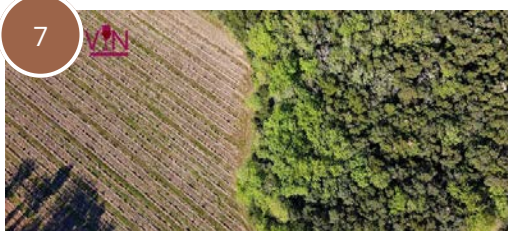
6



BiodiVIN

PREMIER PRIX
Hervé Paqès (32) – Mante funambule

7



BiodiVIN

Photo parmi les 10 présélectionnées
Alexis Stefanini (34) – Mi-vignoble mi-forêt

8



BiodiVIN

DEUXIEME PRIX
Samuel Sylvestre (34) – Berger pour un hiver

9



BiodiVIN

Photo parmi les 10 présélectionnées
Camille Blanchot (82) – Syrphie à la rescousse

10



BiodiVIN

Photo parmi les 10 présélectionnées
Nelly Puech (12) – Two ladybirds

PRESENTATION :

Exposition de photo réalisée dans le cadre du concours photo bidoivin 2022. Ces photos sélectionnées représentent la biodiversité dans les vignes. Ces photos ont été réalisées par le grand public. Elles ont été imprimées dans des cadres rigides.

COMMENTAIRES :

A transporter en voiture.

BIODIVIN

Référence : BIO25EXB



TYPE
Exposition



10 CADRES PHOTOS

Dimensions : cm
Etat : Très bon



PUBLIC
Adulte



A boire !!!
Sous-référence : BIO25EXB1



La raie-nette
Sous-référence : BIO25EXB2



Saison du foin
Sous-référence : BIO25EXB3



Dans le rang
Sous-référence : BIO25EXB4



Chasseur et sa proie sur un piquet de vigne
Sous-référence : BIO25EXB5



Mante funambule
Sous-référence : BIO25EXB6



Mi-vignoble mi-forêt
Sous-référence : BIO25EXB7



Berger pour un hiver
Sous-référence : BIO25EXB8



Syrphe à la rescousse
Sous-référence : BIO25EXB9



Two-Ladybirds
Sous-référence : BIO25EXB10



**MATERIEL
NECESSAIRE**
Attaches situées
derrière le
cadres
Besoin d'un
support avec
crochet pour les
cadres(crochets
pouvant être
fournis)



**VALEUR
D'ASSURANCE**
350€ le lot
35 € / cadre

INDICES DE PRESENCE

Référence : IND19INB



PRESENTATION :

Ces 9 indices de présence peuvent être récupérés en lot ou individuellement. En plus de servir d'éléments de décoration, ces indices peuvent également être utilisés lors de jeu afin de sensibiliser le public à la reconnaissance des indices de présence de la faune sauvage.

COMMENTAIRES :

Lot d'indices de présence dans une boîte 20x25x6cm à manier avec précaution car fragile. A transporter en voiture.



11 indices de présences

Dimensions :
20x25x6cm
Etat : Bon



PUBLIC

Tout public



TYPE

Indice de présence

- Crâne de ragondin
Sous-référence : IND19INB1
- Déjection de ragondin
Sous-référence : IND19INB2
- Peau de serpent
Sous-référence :
IND19INB3
- Déjection de lapin
Sous-référence :
IND19INB4
- Peau et os
Sous-référence :
IND19INB5

- Coquille d'œuf
Sous-référence :
IND19INB6
- Crâne de mouflon
Sous-référence :
IND19INB7
- Plumes
Sous-référence :
IND19INB8
- Bois de chevreuil
Sous-référence : IND19INB9
- Pommés de pin rongées
Sous-référence :
IND19INB10

ANIMAUX EN RÉSINE CHASSE

Référence : ANI17SIC

PRESENTATION :

Ces 3 figures en résine sont des éléments de décoration très légers, pouvant être transportés facilement. Leurs couleurs vives les rends visibles de loin. A positionner en devanture de stand ou d'exposition.

COMMENTAIRES :

Attention très fragile.



TYPE

Silhouette
d'animaux



3 FIGURINES

Sanglier en résine rose

Dimensions : 150x80x50cm

Etat : Très bon

Sous-référence : ANI17SIC1

Sanglier en résine orange

Dimensions : 150x80x50cm

Etat : Moyen (felures et
cassures aux sabots)

Sous-référence : ANI17SIC2

Lapin en résine jaune

Dimensions : 50x20x20cm

Etat : Mauvais (queue
cassée cassée)

Sous-référence : ANI17SIC3



PUBLIC

Tout public



Valeur

d'assurance:

1 sanglier : 300 €

1 lapin : 29,20€

ANIMAUX EN RÉSINE PÊCHE

Référence : ANI17SIP

PRESENTATION :

Ces 3 figures en résine sont des éléments de décoration très légers, pouvant être transportés facilement. Leurs couleurs vives les rends visibles de loin. A positionner en devanture de stand ou d'exposition.

COMMENTAIRES :

Attention très fragile.



TYPE

Silhouette
d'animaux



3 FIGURINES

Poisson en résine rose

Dimensions : 90x45x20cm

Etat : Très bon

Sous-référence :



PUBLIC

Tout public

Poisson en résine violet

Dimensions : 90x45x20cm

Etat : Très bon

Sous-référence :



Valeur

d'assurance:

1 poisson : 54,20€

Poisson en résine rouge

Dimensions : 90x45x20cm

Etat : Mauvais (bouche cassée)

Sous-référence :

SILHOUETTES DE CHASSE

Référence : *SIL21SIC*

PRESENTATION :

Ces 15 silhouettes de chasse en bois sont des éléments de décorations très légers, pouvant être transportées facilement. Confectionnées par BELMAS Christian et Joachim, ces silhouettes à **taille réelle**, elles sont utilisables en exposition ou lors d'animations pour la reconnaissance des espèces.

COMMENTAIRES :

Fragile, à emballer dans du papier bulle lors du transport.



TYPE

Silhouette
d'animaux



PUBLIC

Tout public



VALEUR

D'ASSURANCE

5730€ le lot
120 à 1100 €
selon la figurine



15 FIGURINES

Dimensions : Taille réelle
Etat : Très bon

- Lièvre d'Europe
Sous-référence : SIL21SIC1
- Lapin de Garenne
Sous-référence : SIL21SIC2
- Grive litorne
Sous-référence : SIL21SIC3
- Grive draine
Sous-référence : SIL21SIC4
- Grive mauvis
Sous-référence : SIL21SIC5
- Grive musicienne
Sous-référence : SIL21SIC6
- Faisan de colchide male
Sous-référence : SIL21SIC7

- Martin pêcheur
Sous-référence : SIL21SIC8
- Caille des blés
Sous-référence : SIL21SIC9
- Pigeon ramier
Sous-référence : SIL21SIC10
- Bécassine des marais
Sous-référence : SIL21SIC11
- Perdrix rouge
Sous-référence : SIL21SIC12
- Tourterelle des bois
Sous-référence : SIL21SIC13
- Alouette des champs
Sous-référence : SIL21SIC14
- Canard colvert
Sous-référence : SIL21SIC15

SILHOUETTES DE PÊCHE

Référence : SIL110SIP

PRESENTATION :

Ces 15 silhouettes de pêche en bois sont des éléments de décoration très légers, pouvant être transportés facilement. Confectionnées par BELMAS Christian et Joachim, ces silhouettes à **taille réelle**, elles sont utilisables en exposition ou lors d'animations pour la reconnaissance des espèces.

COMMENTAIRES :

Fragile, à emballer dans du papier bulle lors du transport.



TYPE

Silhouette d'animaux



PUBLIC

Tout public



VALEUR

D'ASSURANCE

7700€ le lot
200 à 750€
selon la
figurine



15 FIGURINES

Dimensions : Taille réelle
Etat : Très bon

- Silure
Sous-référence : SIL110SIP1
- Anguille
Sous-référence : SIL110SIP2
- Truite fario
Sous-référence : SIL110SIP3
- Brochet
Sous-référence : SIL110SIP4
- Carpe
Sous-référence : SIL110SIP5
- Saumon d'Athlantique
Sous-référence : SIL110SIP6
- Truite arc en ciel
Sous-référence : SIL110SIP7
- Black-bass
Sous-référence : SIL110SIP8
- Sandre
Sous-référence : SIL110SIP9
- Goujon
Sous-référence : SIL110SIP10
- Barbeau fluviatile
Sous-référence : SIL110SIP11
- Alose de Méditerranée
Sous-référence : SIL110SIP12
- Gardon
Sous-référence : SIL110SIP13
- Perche
Sous-référence : SIL110SIP14

JEU DE CARTE

CHASSE

Référence : JEU19JEC



PRESENTATION :

Jeu de 48 cartes reprenant les bornes rotatives "chasse" de la MRCPN avec présentation de 12 espèces et actions des chasseurs pour la biodiversité et thématiques : faune de montagne - petite faune - grande faune - faune.

COMMENTAIRES :

A transporter dans une pochette A4.



TYPE

Jeu de carte



1 JEU DE CARTES

Dimensions : 15x15cm

Etat : Très bon



PUBLIC

Tout public



VALEUR

D'ASSURANCE

15 €

JEU DE CARTE PÊCHE

Référence : JEU18JEP



PRESENTATION :

Jeu de 48 cartes reprenant les bornes rotatives "pêche" de la MRCPN avec présentation de 12 espèces et actions des pêcheurs pour la biodiversité et thématiques : poisson 1ère catégorie - poisson 2ème catégorie - écrevisse -poisson.

COMMENTAIRES :

A transporter dans une pochette A4.



TYPE

Jeu de carte



1 JEU DE CARTES

Dimensions : 15x15cm

Etat : Très bon



PUBLIC

Tout public



VALEUR

D'ASSURANCE

15 €

JEU DE LA MIGRATION

Référence : JEU18MAB



PRESENTATION :

En 2 équipes ou en 1 contre 1, le but est de progresser le long du parcours migratoire européen sur le principe du jeu de l'oie avec des questions sur la migration des oiseaux (petits et grands).

COMMENTAIRES :

Lourds. A transporter en voiture dans des housses fournies.



TYPE

Jeu de
carte/cadre



PANNEAUX ET MATERIEL DE JEU

Etat : Très bon



PUBLIC

Tout public



MATERIEL NECESSAIRE

Prévoir une
table pour
les cartes

- Panneaux (x2) règle du jeu et partenaires

Dimensions : 153x65x15

- Panneaux (x2) plateau de jeu

Dimensions : 153x85x15

- Matériel de fixation des panneaux (6 + 2 + 4)

Dimensions : 80x50x20cm



VALEUR

D'ASSURANCE

2000€

- 21 magnets pions oiseaux migrants
- 13 magnet pays
- Lot de 52 cartes niveau enfant
- Lot de 53 cartes niveau adulte
- 2 dés en mousse

JEU MISSION MIGRATION POISSON

Référence : JEU29JEB



PRESENTATION :

Jeu de réflexion familial dans la droite lignée du Trivial Pursuit et du jeu de l'oie, Mission migration a été conçu par l'association Migrateurs Rhône Méditerranée. Composé de 2 plateaux. La face A vous amènera sur les traces des poissons migrateurs partants à la conquête du Rhône. Le but : atteindre la frayère en 1er, aidé par les aménagements de l'Association MRM. La face B vous permettra de tout apprendre sur les anguilles à travers de nombreuses questions élaborées par l'Association.

COMMENTAIRES :

Lourds. A transporter en voiture dans des housses fournies.



TYPE
Jeu



1 JEU DE CARTES
Dimensions : 28x40x9cm
Etat : Bon



PUBLIC
Tout public
+ 6 ans



**VALEUR
D'ASSURANCE**
50€

TIR A L'ARC

Référence : TIR10MAB



PRESENTATION :

Arc, flèches et 2 cibles symbolisant la faune sauvage pour réaliser un atelier tir à l'arc lors d'événements.

COMMENTAIRES :

Lourds. A transporter en utilitaire.



TYPE
Jeu



PUBLIC
Tout public



**PANNEAUX ET
MATERIEL DE JEU**
Etat : Très bon
Dimensions : 130x90cm



**MATERIEL
NECESSAIRE**
Prévoir des tables
ou autre à poser
derrière les cibles
pour que les
flèches s'y collent

Cible chevreuil et canard
Sous-référence : TIR10MAB1

Cible sanglier
Sous-référence : TIR10MAB2

Arc et flèches
Sous-référence: TIR10MAB3



**VALEUR
D'ASSURANCE**
30€

JUMELLES

Référence : JUM8MAB



PRESENTATION :

Jumelles grossissement solognac 10x32, à utiliser pour observer la faune sauvage. Convient aux enfants. Ces jumelles offrent une bonne qualité d'image pour un poids plume et un format compact. Elles sont idéales si vous comptez beaucoup vous déplacer ou les ranger facilement.

COMMENTAIRES :

A ranger dans leurs housses avec leur caches oculaires



TYPE

Matériel
d'observation



PUBLIC

Tout public



10 jumelles

Grossissement : 10 x 32
Etat : Très bon



VALEUR

D'ASSURANCE

900€ le lot
90€ / jumelle

TABLE PÉDAGOGIQUE CHASSE

Référence : TAB24TAC



PRESENTATION :

Table pédagogique permettant de sensibiliser le jeune public à la chasse. Un jeu de reconnaissance des empreintes de diverses espèces est proposé.

COMMENTAIRES :

A transporter dans un utilitaire. Facile à déplacer au sol (roues).



TYPE

Table pédagogique



PUBLIC

Tout public



1 TABLE

PÉDAGOGIQUE

Dimensions :

100x80x60cm

Etat : Bon



VALEUR

D'ASSURANCE

900 €



TABLE PÉDAGOGIQUE PÊCHE

Référence : TAB23TAP



PRESENTATION :

Table pédagogique permettant de sensibiliser le jeune public à la pêche. Un jeu de reconnaissance du matériel de pêche adapté à l'espèce pêchée est proposé.

COMMENTAIRES :

A transporter dans un utilitaire. Facile à déplacer au sol (roues).



TYPE

Table pédagogique



PUBLIC

Tout public



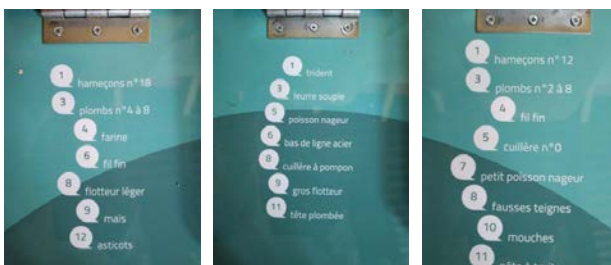
1 TABLE PÉDAGOGIQUE

Dimensions : 100x80x60cm
Etat : Bon



VALEUR

D'ASSURANCE
900€



AMÉNAGEMENT DES CULTURES ET MARE

Référence : AME45DVB



PRESENTATION :

Bâches à suspendre donnant des informations sur 3 milieux semi-naturels (mare, jachère, muret en pierre sèche) illustrés de plusieurs photographies représentant la biodiversité présente au sein de ces milieux.

COMMENTAIRES :

A transporter en voiture.



4 kakemonos

Dimensions : 150x80cm

Etat : Très bon



TYPE

Kakemono



PUBLIC

Tout public



VALEUR

D'ASSURANCE

160€ le lot

40€ /

kakemono

- Les mares
Sous-référence : AME45DVB1
- Favoriser la biodiversité en interculture
Sous-référence : AME45DVB2
- La haie support de biodiversité
Sous-référence : AME45DVB3
- Les milieux enherbés en paysage céréalier
Sous-référence : AME45DVB4

CARTOUCHES RECYCLÉES

Référence : CAR20KAC

PRESENTATION :

Explication de la filière de recyclage de cartouche mise en place en midi-pyrénées.

COMMENTAIRES :

A transporter en voiture.



TYPE

Kakemono



PUBLIC

Tout public



1 kakemono

Dimensions :

150x80cm

Etat : Très bon



VALEUR

D'ASSURANCE

40 €

**DES CARTOUCHES RECYCLÉES.
UN ENVIRONNEMENT PRÉSERVÉ**



LES CHASSEURS DE MIDI-PYRÉNÉES ONT LEUR FILIÈRE

- 1 Les 90 000 chasseurs de la région **collectent** les cartouches usagées et les **stockent** au sein de leur association de chasse.


- 2 **Centralisées** en fin de saison de chasse dans chaque fédération départementale des chasseurs, elles sont ensuite **acheminées** vers une entreprise locale de traitement des déchets.


- 3 Les cartouches sont alors **broyées** pour séparer les différents matériaux qui sont **valorisés** en objets de la vie quotidienne.



**LES CHASSEURS DE MIDI-PYRÉNÉES
DONNENT UNE SECONDE VIE AUX CARTOUCHES DE CHASSE**

Un projet proposé par :



Avec le soutien de :




CHASSE ET PÊCHE

Référence : CHA15KACP



PRESENTATION :

Cette exposition est composée de 8 kakémonos (4 consacrés à la pêche, 3 à la chasse et 1 aux 2 activités). Pour chacune de ces deux activités, les kakémonos sont séparés selon les thèmes suivants : Présentation de l'activité, Explications des différents types de chasse/pêche, Présentation des différents types de gibiers/poissons et de leurs habitats.

COMMENTAIRES :

A transporter en voiture.

CHASSE ET PÊCHE

Référence : CHA15KACP



TYPE

Kakemono



VALEUR D'ASSURANCE

320€ le lot
40€ / kakemono



8 KAKEMONOS

Dimensions : 210x85cm
Etat : Très bon



PUBLIC

Tout public

1

Le saviez-vous?

Sous-référence : CHA15KACP1

2

Tous les arts de la pêche

Sous-référence : CHA15KACP2

3

Des poissons et des habitats

Sous-référence : CHA15KACP3

4

Chasse ou chasses ?

Sous-référence : CHA15KACP4

5

Un chasseur sachant chasser

Sous-référence : CHA15KACP5

6

Les gibiers

Sous-référence : CHA15KACP6

7

Es-tu un bon chasseur, un bon pêcheur ?

Sous-référence : CHA15KACP7

8

Quizz

Sous-référence : CHA15KACP8

CHASSEUR DU 21ÈME SIÈCLE

Référence : CHA25KAC



PRESENTATION :

Série de 4 kakemonos donnant des chiffres clefs sur la chasse.

COMMENTAIRES :

A transporter en voiture.



4 kakemonos

Dimensions : 150x80cm

Etat : Très bon

- Un usage partagé de la nature

Sous-référence CHA25KAC1

- Connaître pour mieux gérer

Sous-référence CHA25KAC2

- Apprentissage et passion

Sous-référence CHA25KAC3

- Sentinelle écologique et sanitaire

Sous-référence CHA25KAC4



TYPE

Kakemono



PUBLIC

Tout public



VALEUR

D'ASSURANCE

160€ le lot

40€ /

kakemono

CHEMINS RURAUX EN OCCITANIE

Référence : CHE24KAC

PRESENTATION :

Kakemono visant à montrer l'implication des chasseurs en Occitanie pour la préservation des chemins ruraux.

3 paragraphes distincts sur la biodiversité définie comme la diversité du vivant, l'altération et la destruction des habitats principales menaces affectant la biodiversité et l'équilibre homme/nature.

COMMENTAIRES :

A transporter en voiture.



TYPE

Kakemono



PUBLIC

Tout public



1 kakemono

Dimensions :

150x80cm

Etat : Très bon



VALEUR

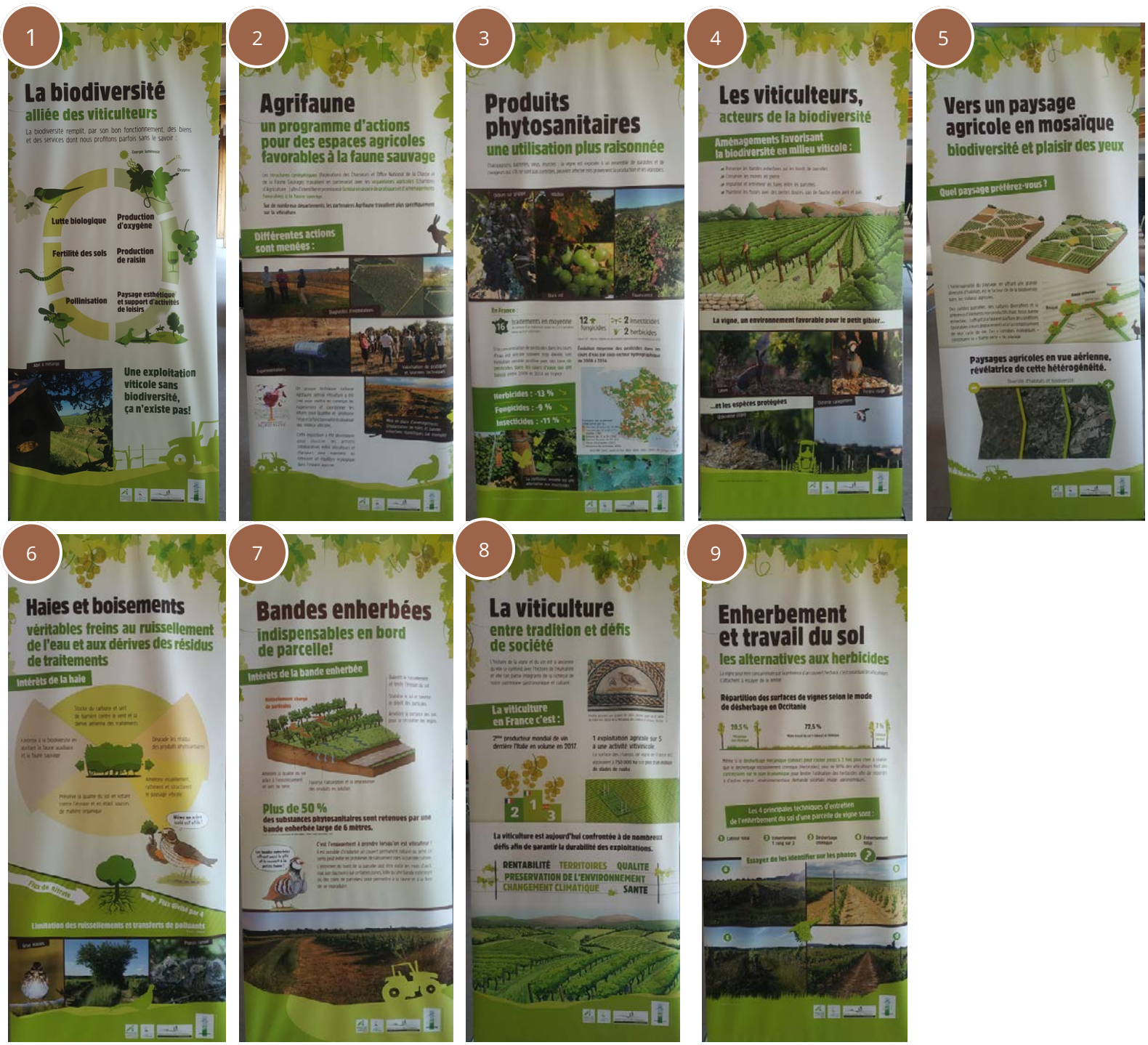
D'ASSURANCE

40 €



VITIFAUNE

Référence : VIT9KAC



PRESENTATION :

Cette exposition itinérante permet d'aménager un espace de sensibilisation et de découverte sur le thème de la viticulture durable. Elle se décompose en 9 kakémonos.

COMMENTAIRES :

A transporter en voiture. A replier doucement dans des housses de transport fournies.

VITIFAUNE

Référence : VIT9KAC

**TYPE**

Kakemono

**PUBLIC**

Adulte

**VALEUR****D'ASSURANCE**

360€ le lot

40 € / kakemono

**9 KAKEMONOS**

Dimensions : 95x120cm

Etat : Bon

1

Biodiversité alliée des viticulteurs

Sous-référence: VIT9KAC1

2

Agrifaune : un programme d'action pour des espaces agricoles favorables à la faune sauvage

Sous-référence: VIT9KAC2

3

Produits phytosanitaires : une utilisation plus raisonnée

Sous-référence: VIT9KAC3

4

Les viticulteurs acteurs de la biodiversité

Sous-référence: VIT9KAC4

5

Vers un paysage agricole en mosaïque

Sous-référence: VIT9KAC5

6

Haie et boisement véritable frein au ruissellement

Sous-référence: VIT9KAC6

7

Bande enherbée

Sous-référence: VIT9KAC7

8

La viticulture entre tradition et défis de société

Sous-référence: VIT9KAC8

9

Enherbement et travail du sol

Sous-référence: VIT9KAC9

EXPOSITION SANGLIER

Référence : EXP19TOC



PRESENTATION :

Exposition de 16 toiles sur le sanglier, afin d'en savoir plus sur cet animal, sur sa gestion, les nuisances engendrées, les projets de gestions existants, l'expansion de sa population ou encore les méthodes de chasse utilisées à travers différentes toiles à suspendre illustrées par des photographies.

COMMENTAIRES :

A transporter en voiture.

EXPOSITION SANGLIER

Référence : EXP19TOC



TYPE

Toile à suspendre



MATERIEL NECESSAIRE

Grilles verticales pour la fixation avec crochet



VALEUR D'ASSURANCE

1382,4€ le lot
86,40€ / kakemono



PUBLIC

Adulte



15 TOILES

8 verticales
8 horizontales
Dimensions : 122x165cm
Etat : Bon

1

La gestion des population du sanglier
Sous-référence :

2

Un chasseur éco-citoyen
Sous-référence :

3

Une chasseresse à son poste
Sous-référence :

4

Le sanglier des services et des nuisance pour l'homme
Sous-référence :

5

Une laie et ses petits
Sous-référence :

6

Le sanglier présent partout dans le monde
Sous-référence :

7

Le sanglier pourquoi son expansion
Sous-référence :

8

Le sanglier vous le connaissez?
Sous-référence :

9

Le solitaire
Sous-référence :

10

Le sanglier et l'environnement forestier
Sous-référence :

11

Médisanglier:
Sous-référence :

12

Le sanglier : une chasse à émotion
Sous-référence :

13

La bête noire des agriculteurs
Sous-référence :

14

Gare au sanglier
Sous-référence :

15

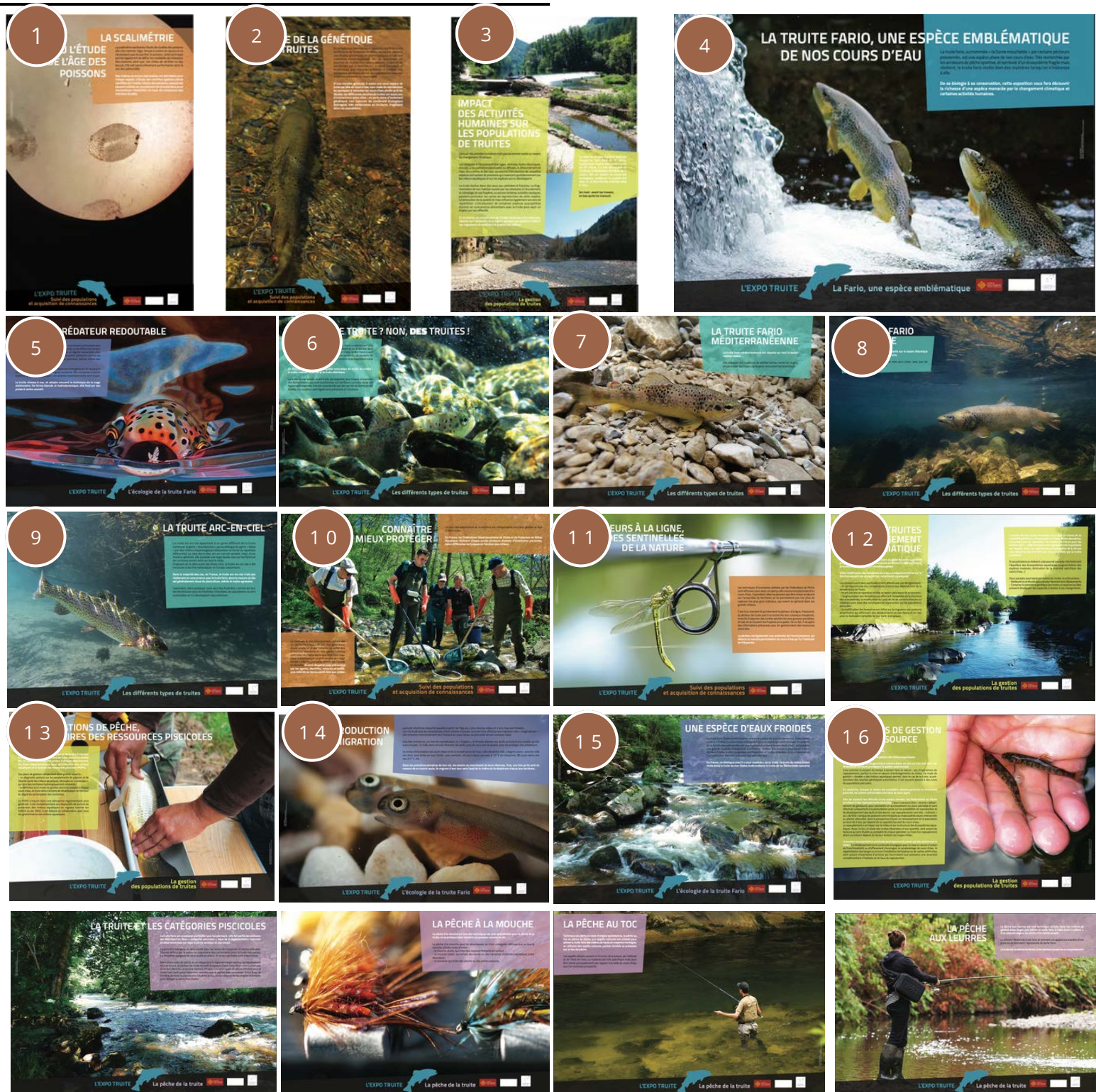
Le marcassin
Sous-référence :

16

Scène de chasse en battue
Sous-référence :

EXPOSITION TRUITE

Référence : EXP17TOP



PRESENTATION :

Exposition complète regroupant un grand nombre d'information sur la truite en France.

COMMENTAIRES :

A transporter dans un utilitaire. Facile à déplacer au sol (roues).

EXPOSITION TRUITE

Référence : EXP17TOP



PUBLIC

Tout public



TYPE

Toile à suspendre



VALEUR

D'ASSURANCE

1680€ le lot

84€ / panneau



20 PANNEAUX

Dimensions : 170x110 cm

Etat : Bon

1 La scalimétrie
Sous-référence : EXP17TOP1

2 La génétique des truites
Sous-référence : EXP17TOP2

3 Impact des activités humaines sur les population de truites
Sous-référence : EXP17TOP3

4 La truite fario
Sous-référence : EXP17TOP4

5 Un prédateur redoutable
Sous-référence : EXP17TOP4

6 Une truite ? Non des truites
Sous-référence : EXP17TOP5

7 La truite fario méditerranéenne
Sous-référence : EXP17TOP6

8 La truite fario atlantique
Sous-référence : EXP17TOP7

9 La truite ar-en-ciel
Sous-référence : EXP17TOP8

10 Conaitre pour mieux protéger
Sous-référence : EXP17TOP9

11 Les pêcheurs à la ligne
Sous-référence : EXP17TOP10

11 Truite et changement climatique
Sous-référence : EXP17TOP11

12 Les fédérations de pêche
Sous-référence : EXP17TOP12

13 Reproduction et migration
Sous-référence : EXP17TOP13

14 Une espèce d'eau froide
Sous-référence : EXP17TOP14

15 Les modes de gestion de la ressource piscicole
Sous-référence : EXP17TOP15

16 La truite et les catégories piscicoles
Sous-référence : EXP17TOP16

17 La pêche à la mouche
Sous-référence : EXP17TOP17

18 La pêche au toc
Sous-référence : EXP17TOP18

19 La pêche aux leurres
Sous-référence : EXP17TOP19

MILIEUX SEMI-NATURELS

Référence : MIL21TOB



PRESENTATION :

Bâches à suspendre donnant des informations sur 3 milieux semi-naturels (mare, jachère, muret en pierre sèche) illustrés de plusieurs photographies représentant la biodiversité présente au sein de ces milieux.

COMMENTAIRES :

A transporter en voiture.



3 TOILES A SUSPENDRE

Dimensions : 80x80cm

Etat : Très bon



TYPE

Toile à suspendre



PUBLIC

Tout public



VALEUR D'ASSURANCE

150€ le lot
50€ / toile

- La mare
Sous-référence : MIL21TOB1
- La jachère
Sous-référence : MIL21TOB2
- Le muret en pierre sèche
Sous-référence : MIL21TOB3

PASTORALISME & BIODIVERSITÉ

Référence : CHA23POC



PRESENTATION :

2 toiles à suspendre sur l'importance du pastoralisme pour la faune de montagne. La toile 1 présente le pastoralisme et galliformes de montagne en chiffre. La toile 2 présente les différents objectifs du projet AGRIFAUNE dans la gestion des pratiques pastorales. Ces posters très visuels peuvent être facilement exposés.

COMMENTAIRES :

A transporter en voiture.



TYPE
Toile à suspendre



2 POSTERS
Dimensions : 100x150cm
Etat : Bon



PUBLIC
Adulte



Le pastoralisme : contributeur de la biodiversité montagnarde
Sous-référence : CHA23POC1



VALEUR D'ASSURANCE
100€ le lot
50 € / toile



Gérer les pratiques pastorales pour conserver à long terme la petite faune de montagne
Sous-référence : CHA23POC2

RECONNAISSANCE

D'OISEAUX D'EAU

Référence : REC30POB

PRESENTATION :

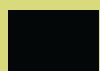
6 fiches de reconnaissance des espèces (habitat - mode de vie - alimentation - reproduction - cri et empreinte). Accompagnées de photo, ces fiches comportant des informations simples et ludiques permettent de se renseigner facilement sur ces 6 espèces.

COMMENTAIRES :

Se transporte facilement dans des pochettes A4 fournies.



PUBLIC
Tout public



TYPE
Poster



VALEUR D'ASSURANCE
40€



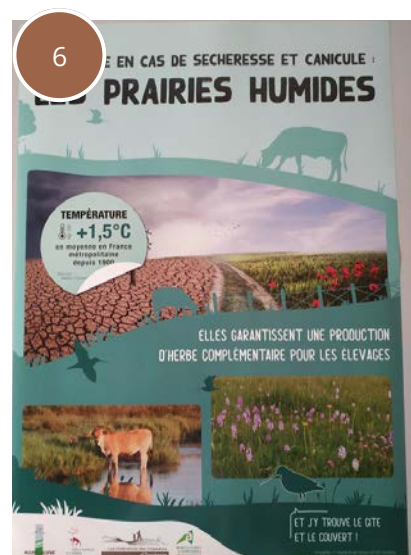
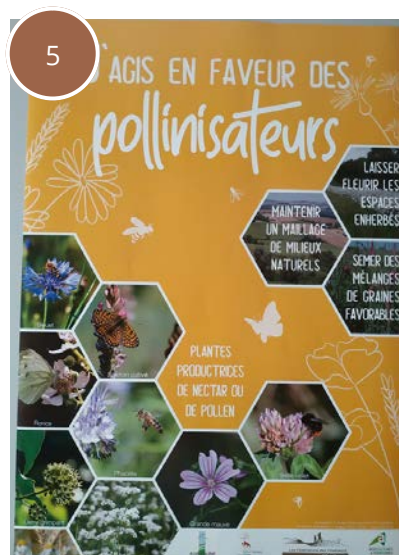
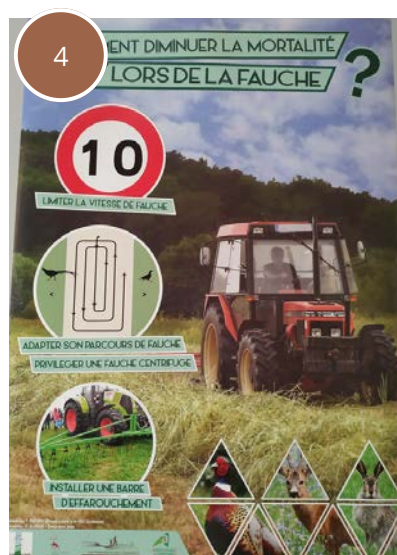
6 FICHES
Dimensions : A4
Etat : Bon

- 1 Barge à queue noire
Sous-référence :
- 2 Chevalier aboyeur
Sous-référence :
- 3 Bécassine sourde
Sous-référence :

- 4 Barge à queue rousse
Sous-référence :
- 5 Bernache cravant
Sous-référence :
- 6 Eider à duvet
Sous-référence :

AGRICULTURE ET ESPACES ENHERBÉS

Référence : AGR31POB



PRESENTATION :

6 posters de sensibilisation à la préservation des bandes enherbées, prairies humides, aux espaces aménagés pour la biodiversité en agriculture. Ces posters très visuels peuvent être facilement exposés.

COMMENTAIRES :

A transporter en voiture. Disponibles en plusieurs exemplaires (poster à donner).

AGRICULTURE ET ESPACES ENHERBÉS

Référence : AGR31POB



TYPE

Posters



PUBLIC

Tout public



6 POSTERS

Dimensions : A2

Etat : Très bon



VALEUR

D'ASSURANCE

60€ le lot

10€ / panneau

1

- Bande enherbée en bord de vigne

Sous-référence : AGR31POB1

2

- 8 points clés pour favoriser la biodiversité

Sous-référence : AGR31POB2

3

- Bord de champs aménagé coup de pouce biodiversité

Sous-référence : AGR31POB3

4

- Comment diminuer la mortalité lors de la fauche

Sous-référence : AGR31POB4

5

- J'agis en faveur des pollinisateurs

Sous-référence : AGR31POB5

6

- Les prairies humides

Sous-référence : AGR31POB6

LES ESPÈCES CHASSABLES EN FRANCE

Référence : LES32POC



PRESENTATION :

7 posters toiles sur les espèces chassables en France . 7 à 11 oiseaux sont illustrés par poster avec en dessous de ces illustrations, leur nom vernaculaire et latin correspondant. Réalisés par la Fédération Régionales des chasseurs de Poitou-Charente-Vendée.

COMMENTAIRES :

A transporter en voiture.

	TYPE Poster		PUBLIC Tout public		VALEUR D'ASSURANCE 70€ le lot 10€ / poster
	7 POSTERS Dimensions : 100x50cm Etat : Bon				
1	Terrestre et forestier Sous-référence: LES32POC1			5	Oiseaux de mer Sous-référence: LES32POC5
2	Columbiformes et corvidés Sous-référence: LES32POC2			6	Limicoles Sous-référence: LES32POC6
3	Limicoles et anatidé Sous-référence: LES32POC3			7	Marée Sous-référence: LES32POC7
4	Oies Sous-référence: LES32POC4				

CHASSE & BIODIVERSITÉ

Référence : CHA23POC



PRESENTATION :

3 posters de promotion de la chasse, mettant l'accent sur le lien entre biodiversité et chasse. Ces posters très visuels peuvent être facilement exposés.

COMMENTAIRES :

A transporter en voiture. Disponibles en plusieurs exemplaires.



TYPE
Poster



3 posters
Dimensions : 60x40cm
Etat : Bon



PUBLIC
Tout public

1

Image lièvre dans champs fleuri + slogan
Sous-référence : CHA23POC1

2

Image homme avec casquette de fleur + slogan
Sous-référence : CHA23POC2

3

Image main avec papillon + slogan
Sous-référence : CHA23POC3



A DONNER

CHASSE - LANGUEDOC ROUSSILLON

Référence : CHA28KAC



PRESENTATION :

Cette exposition comporte 12 kakémonos de la fédération de chasse du Languedoc Roussillon". Ils ont pour but la promotion de la chasse, avec des slogans simple accompagnés de diverses photographies les illustrant.

COMMENTAIRES :

A transporter dans un utilitaire.

CHASSE - LANGUEDOC ROUSSILLON

Référence : CHA28KAC



TYPE

Kakemono



PUBLIC

Adulte



VALEUR

D'ASSURANCE

520€ le lot

40€ / kakemono



13 kakémonos

Dimensions : 208x80cm

Etat : Bon

1

La chasse au petit gibier (lapin)

Sous-référence :

CHA28KAC1

2

La chasse au petit gibier (perdrix)

Sous-référence :

CHA28KAC2

3

La chasse en montagne

Sous-référence :

CHA28KAC3

4

La chasse une chance pour nos villages

Sous-référence :

CHA28KAC4

5

La chasse partenaire pour la santé publique

Sous-référence :

CHA28KAC5

6

La chasse à l'approche

Sous-référence :

CHA28KAC6

7

La chasse en battue

Sous-référence :

CHA28KAC7

8

"La chasse au gibier d'eau

Sous-référence :

CHA28KAC8

9

La chasse une force pour l'économie

Sous-référence :

CHA28KAC9

10

La chasse alliée de la nature et de la faune sauvage

Sous-référence :

CHA28KAC10

11

La chasse une richesse pour la gastronomie

Sous-référence :

CHA28KAC11

12

La chasse terre de rencontre

Sous-référence :

CHA28KAC12

13

La chasse une nécessité pour l'écologie

Sous-référence :

CHA28KAC13

CHASSE AU FÉMININ

Référence : CHA17KAC

PRESENTATION :

Kakemono visant à promouvoir la pratique de la chasse aux femmes.

COMMENTAIRES :

A transporter en voiture.



TYPE

Kakemono



PUBLIC

Tout public



1 kakemono

Dimensions :

150x80cm

Etat : Très bon



VALEUR

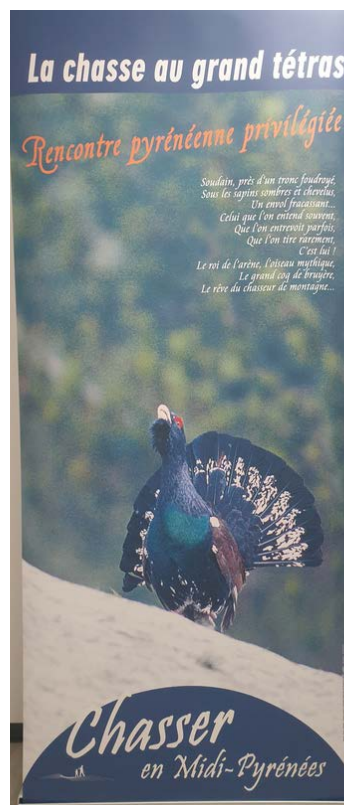
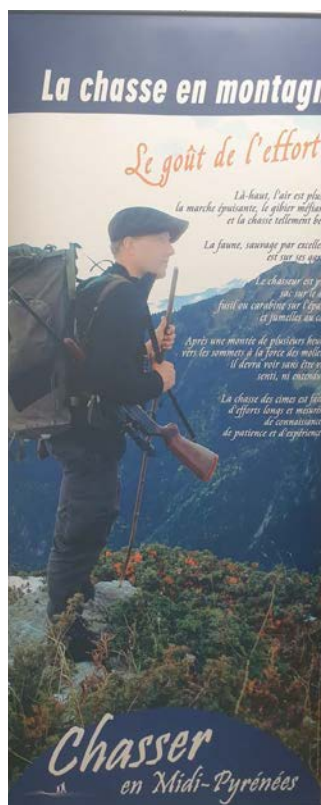
D'ASSURANCE

40€



CHASSER EN MIDI-PYRÉNÉES

Référence : CHA24KAC



PRESENTATION :

Exposition

COMMENTAIRES :

A transporter dans un utilitaire.



TYPE
Kakémono



PUBLIC
Adulte



13 kakémonos
Dimensions :
208x80cm

PROMOTION CHASSE

Référence : PRO16KAC

PRESENTATION :

4 kakémonos de promotion de l'activité chasse. Ces kakémonos très visuels et de grande taille attirent facilement le regard.

COMMENTAIRES :

A transporter en voiture.



TYPE

Kakémono



VALEUR D'ASSURANCE

160€ le lot
40€ / kakémono



PUBLIC

Adulte



4 kakémonos

Dimensions : 205x80cm

1

- Un monde sans chasse
Sous-référence: PRO16KAC1
Etat : Bon

2

- Il reve de chasser il a besoin de vous
Etat : Moyen -Piquet un peu tordu
Sous-référence: PRO16KAC2

3

- Publicité Web TV et Youtube
Etat : Très bon
Sous-référence: PRO16KAC3

4

- La chasse, une passion qui se déguste
Etat : Très bon
Sous-référence : PRO16KAC4

UNE PASSERELLE ENTRE 2 MONDES

Référence : LES32POC



PRESENTATION :

Photographie de 2 enfants sautant entre ville et nature avec le slogan suivant : les chasseurs au cœur de l'éducation à la nature. Disponibles en 2 types de formats (kakemono et poster), cette illustration vise à faire de la promotion de la chasse en informant le public des actions d'éducation à la nature que la chasse propose.

COMMENTAIRES :

A transporter en voiture.



TYPE

Poster et kakemono



POSTER

Dimensions : 100x50cm

Etat : Bon

Sous-référence : LES32POC1



PUBLIC

Adulte

KAKEMONO :

Dimensions : 205x80cm

Etat : Bon

Sous-référence : LES32POC2



VALEUR

D'ASSURANCE

40€ le kakemono

Poster gratuit

TABLE TACTILE

Référence : TAB13TACPB



PRESENTATION :

Table tactile permettant de naviguer de manière fluide sur une carte de la région Occitanie avec pour chaque département des données géolocalisées sur la chasse, la pêche et la biodiversité. Elle permet également d'avoir accès à un certain nombre de fiches techniques sur ces mêmes thèmes.

COMMENTAIRES :

A transporter en utilitaire.



TYPE

Table
pédagogique



PUBLIC

Tout public



1 Table

Dimensions :
Etat : Très bon



VALEUR
D'ASSURANCE
4245 €

AGRIFAUNE 76 - LA FAUNE SAUVAGE AU SERVICE DE L'EAU

Référence : AGRI51DVB

PRESENTATION :

Objectifs et réalisations d'Agrifaune avec témoignages et prises de vue animalière illustrant le partenariat agriculteur-chasseur et le rôle de la biodiversité pour la lutte contre les ruissellement et l'érosion de FDC76

"Agrifaune 76, la faune sauvage au service de l'eau" réalisé dans le cadre du programme agrifaune par la fédération départementale des chasseurs de Seine-maritime grâce à l'appui technique et financier de l'AESN et de l'OCNFS, ce documentaire montre qu'il est possible de concilier une agriculture performante, une biodiversité riche et diversifiée et la lutte contre l'érosion des sols et des ruissellements.

Vous découvrez au fil des saisons, les objectifs et les réalisations d'Agrifaune. En appuyant sur des témoignages concrets et des prises de vues animalières uniques, la fédération des chasseurs propose un partenariat gagnant-gagnant entre agriculteurs et chasseurs.



TYPE
DVD



PUBLIC
Adulte



1 DVD

Dimensions : 19x14x2cm

Etat : Bon

Date : 2012

Durée : 51mn

AGRIFAUNE EN PICARDIE - PRÉSERVER ET GÉRER

Référence : AGRI43DVB

PRESENTATION :

Présentation des actions Agrifaune en Picardie et notamment de celles qui permettent de relier la chasse et l'agriculture pour la protection de l'environnement.



TYPE
DVD



1 DVD
Dimensions : 19x14x2cm
Etat : Très bon
Date : 2014
Durée : 27mn
Réalisateur : Pascal
Bourson



PUBLIC
Adulte

AMICALE DES HONNEURS DE LA CHASSE - LAURÉAT 2004

Référence : AMI48DVC



PRESENTATION :

Documentaire Lauréat 1er, 2e et 3e prix Amicale des honneurs de la chasse.



TYPE
DVD



1 DVD
Dimensions : 19x14x2cm
Etat : Bon
Date : 2004
Durée : 7mn



PUBLIC
Adulte

CERF MOI FORT

- LE BRAME

Référence : CER19DVB

PRESENTATION :

Documentaire sur le cerf et sa biologie avec esthétique, poésie, biologie de FRC Centre

Le désir du brame dure plus longtemps que le brame. Si les jours de plein rut se vivent dans l'enthousiasme, le début et la fin du brame se teintent d'abord d'envie, puis... de nostalgie. "Cerf moi fort" se rêve comme le Boléro du brame ! Il sera placé sous le signe d'Actéon : nous irons au brame en écartant les branches... Davantage qu'un documentaire, "Cerf moi fort" se veut un film d'auteur, c'est-à-dire de création développant une vision originale mêlant esthétique, poésie, biologie et zeste d'humour; le tout faisant naître émotion et complicité avec le public. Filmé en haute définition le DVD de Cerf moi fort présente sur le même support trois versions du film.



TYPE
DVD



1 DVD
Dimensions : 19x14x2cm
Etat : Bon
Date : 2011
Durée : 54mn



PUBLIC
Tout public

CHASSE ET NATURA 2000

AGIR ENSEMBLE POUR LA PROTECTION DE LA NATURE

Référence : CHA69DVC

PRESENTATION :

Documentaire sur le réseau écologique Natura 2000 et le rôle des chasseurs dans la protection des habitats via des témoignages et points de vue des chasseurs, environnementalistes et institutionnels de FRC LR.

Depuis plus d'un siècle, les activités humaines ont contribué à une fragmentation et une perte de la diversité écologique qui fait la richesse du continent européen. Le réseau écologique Natura 2000 est né de la volonté de maintenir cette biodiversité tout en tenant compte des activités sociales, économiques et culturelles présentes sur les sites désignés. Aujourd'hui, fort de 25000 sites, Natura 2000 participe activement à la préservation des habitats naturels et des espèces sur l'ensemble du territoire de l'Union Européenne. De par la diversité de leurs paysages et la richesse faunistique et floristique qu'ils abritent, la France et la région Languedoc-Roussillon particulièrement jouent un rôle important dans la construction de ce réseau.



TYPE
DVD



4 DVD
Dimensions : 19x14x2cm
Etat : Bon
Date : 2010
Durée : ?



PUBLIC
Adulte

JURGEN SCHILLING, LA NATURE À L'ŒUVRE

Référence : JUR37DVB

PRESENTATION :

Documentaire vision de la Nature et des paysages de la Narbonnaise à travers le témoignage d'un artiste plasticien.

A travers le regard d'un plasticien, le paysage de la Narbonnaise devient une initiation exigeante, transmettant au spectateur l'instant vécu, plein de la vitalité des forces de la nature. Ayant compris un jour, dans le lit d'un ruisseau à sec, que le propre du paysage ne se révélait pas par imitation, l'artiste s'est mis à inventer des gestes inspirés par la nature même, travail de l'eau et du vent, érosion de la roche, etc. Ce changement d'optique a conduit Jürgen Schilling sur le chemin d'une œuvre foisonnante, originale et diversifiée qui ne se dévoile pas immédiatement, à l'image du paysage qui l'inspire. Trente années d'expérience gardent intact le mystère de la beauté qui semble surgir par hasard, là où on ne l'attend pas. Le défi consiste à la voir, à s'en souvenir, à la faire réapparaître sur le papier... Né en 1954 en Allemagne, installé dans l'Aude depuis 1978, explorant sans cesse le territoire (le salin de l'Ayrolle, les rivières Rudem, Cesse, la nature sauvage du Plat de Mézérac, les bords de l'autoroute à Prat-de-Cest, etc.), c'est pourtant dans son atelier qu'il réalise ses paysages. Si la réflexion théorique est primordiale pour l'approche des sujets, sa pratique se base sur le « dérèglement des sens » (Francis Bacon), procédant par rythmes physiques et mentaux puisés dans ceux de la nature à l'œuvre.



TYPE
DVD



4 DVD

Dimensions : 19x14x2cm

Etat : Très bon

Date : 2021

Durée : 38mn

Réalisation : Marion

Thiba et Jürgen Schilling



PUBLIC
Adulte

L'ULTIME VOYAGE DE LA LAMPROIE MARINE

Référence : LUL37DVB



PRESENTATION :

Un film de Philippe LAFORGE Depuis la nuit des temps, une créature aquatique intrigante, mi-serpent, mi-poisson, aux yeux d'un bleu surprenant, revient à chaque fin de printemps dans certaines rivières. Cet animal étrange, méconnu de beaucoup et que l'on dirait tout droit sorti d'une légende mystérieuse, est la lamproie marine. Espèce migratrice de grande taille, elle effectue un voyage de la mer vers les rivières pour se reproduire. Mais ce voyage sera bel et bien le dernier.



TYPE
DVD



1 DVD
Dimensions : 19x14x2cm
Etat : Bon
Date : 2010
Durée : 12mn



PUBLIC
Tout public

LAG'UNE DÉCOUVERTE!

Référence : LAG19DVB

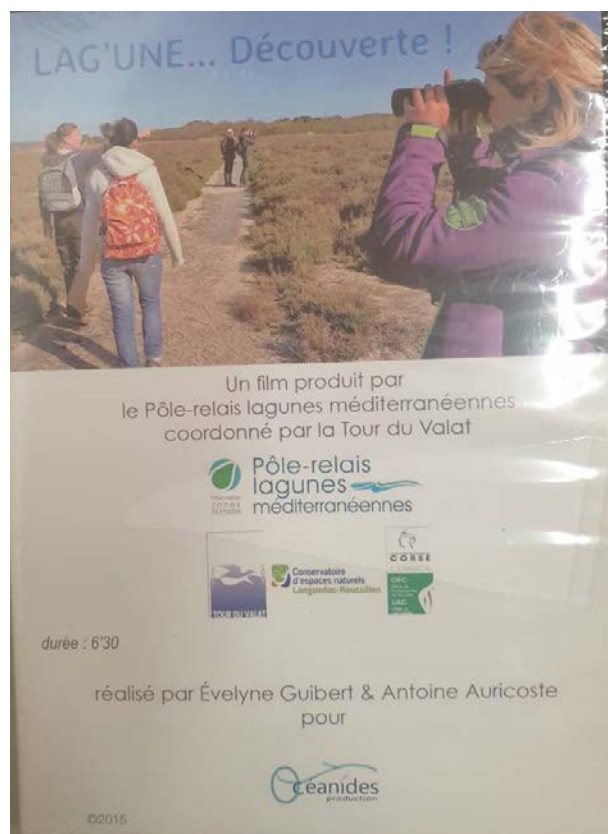
PRESENTATION :

Comment apparaissent les lagunes, leur fonction, leur usage pour la nature et l'homme de Pole relais lagune Méditerranéennes.

En France, les lagunes côtières sont présentes sur l'arc méditerranéen réparties des Pyrénées-Orientales au Var ainsi que sur la façade orientale de la Corse. ces milieux humides particuliers, entre rivières et mer, accueillent une biodiversité rare et diversifiée. Ils participent largement à l'image identitaire de la région méditerranéenne française, notamment par les paysages remarquables et par leurs relations avec les activités humaines.

Mais que savons nous de ces lagunes ? Par quels phénomènes sont elles apparues ? Quelles sont leurs fonctions, leurs usages et valeurs pour la nature et pour l'homme ? Pourquoi sont-elles à la fois si riches et si fragiles ?

Ce film court propose quelques réponses succinctes à ces questions pour mieux connaître les lagunes méditerranéennes françaises. Il s'adresse à la fois à un jeune public (10-15 ans) et au grand public.



TYPE
DVD



1 DVD

Dimensions : 19x14x2 cm

Etat : Très bon

Date : 2015

Durée : 6min30

Réalisation : Evelyne

GUIBERT et Antoine

AURICOSTE



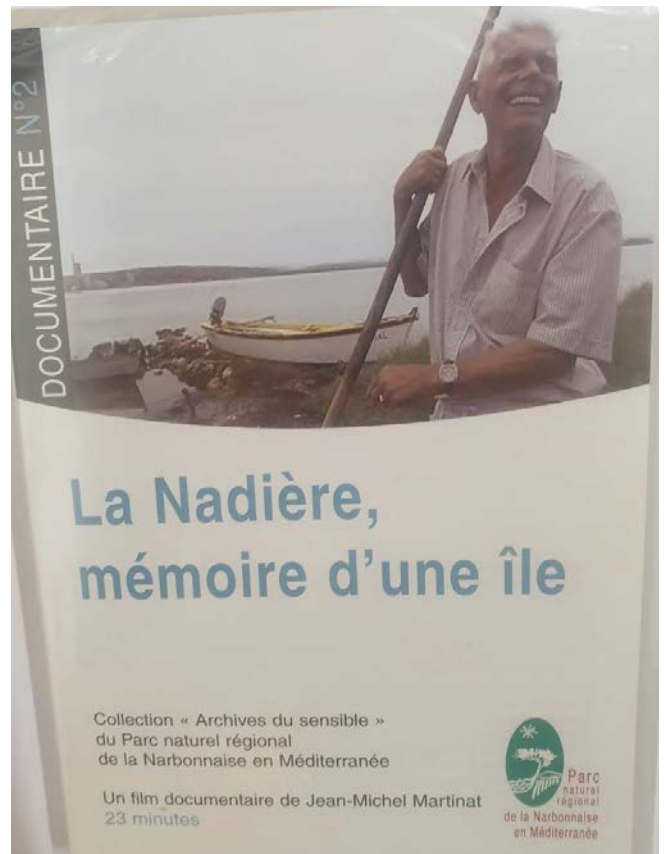
PUBLIC
Tout public

LA NADIÈRE, MÉMOIRE D'UNE ÎLE

Référence : LAN29DVB

PRESENTATION :

Minuscule point de terre au milieu de l'étang qu'aperçoit, furtivement, depuis le train, le voyageur qui se rend depuis Narbonne à Perpignan l'île de la Nadière abrita pendant plusieurs siècles, un village de pêcheurs. A quelques encablures de Port-la-nouvelle, à la fois éden poissonneux et terre aux conditions de vie les plus rude, elle accueillit, au fil des saisons, des pêcheurs venus de toutes les communes bordant l'étang. Un habitat permanent est attesté sur l'île depuis la fin du XVIIIème siècle et il y eut jusqu'à 200 résidents permanents. Tout proches de la terre, mais en même temps dans ses marges, ils y vécurent, jusqu'en 1945, en des combats quotidiens souvent difficiles que la mémoire à transformés en saga héroïque représentant trois générations issues de l'île, Francis Gaubert, Jean-Pierre Raynaud, Gérald Mulet, se font les héraults dans ce film. Chansons traditionnelles collectées dans l'Aude et chantées par Laurent Cavalié.



TYPE
DVD



1 DVD

Dimensions : 19x14x2cm

Etat : Très bon

Date : 2006

Durée : 27mn



PUBLIC
Adulte

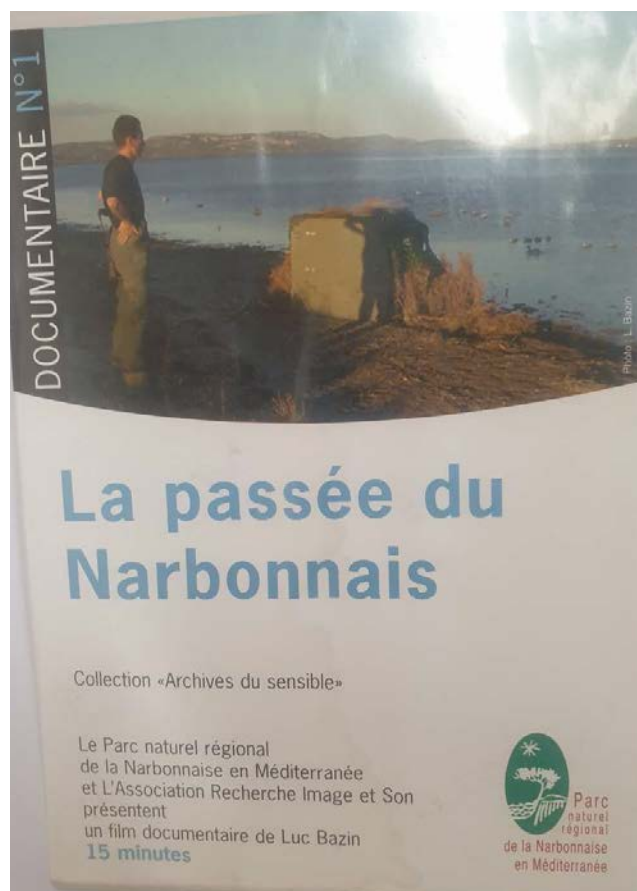
LA PASSÉE DU NARBONNAIS

Référence : LAP23DVC

PRESENTATION :

Documentaire sur la chasse à la passée sur les étangs du Narbonnais avec témoignages de Parc naturel régional de la Narbonnaise en Méditerranée.

Au long des étangs de la Narbonnaise, durant les nuits les plus froides, aux meilleures lunes de l'hiver ou aux crépuscules, les "hommes de la passée", en de longues attentes, guettent le vol des oiseaux, migrants saisonniers ou habitants sédentaires des lagunes. Chasseurs passionnés, usant de pratiques anciennes originales qui les voient tantôt veiller des nuits entières dans de minuscules cabanes de bois mobiles, les "gabions" tantôt participer à des battues en barques, tantôt avancer en silence au long des rivages... ils tissent avec la nature, au fil des jours et des saisons d chasse, des liens invisibles mais puissants qui en font les maîtres d'un royaume où les oiseaux deviennent leurs complices.



TYPE
DVD



1 DVD
Dimensions : 19x14x2cm
Etat : Moyen
Date : 2004
Durée : 15mn



PUBLIC
Adulte

LES ANIMAUX PRÈS DE CHEZ NOUS

Référence : LES29DVB

PRESENTATION :

Documentaire chapitré sous forme d'encyclopédie animalière DVD x 2

Il existe en France un environnement naturel d'une grande richesse et souvent mal connu du grand public, en particulier des enfants? En effet, tous connaissent les lions, les crocodiles, les girafes mais qu'en est-il des animaux plus proches de nous et pourtant si méconnus comme le blaireau, la marmotte, le martin-pêcheur ou la chouette ...?

Grace à une approche sensible et pédagogique du monde animalier, partez à la découverte de la faune française. Des oiseaux aux mammifères en passant par les insectes et les mollusques, tous les animaux "près de chez nous" sont passés au crible dans ce double dvd.



TYPE
DVD



4 DVD
Dimensions : 19x14x2cm
Etat : Bon
Date : 2004
Durée : 4h22



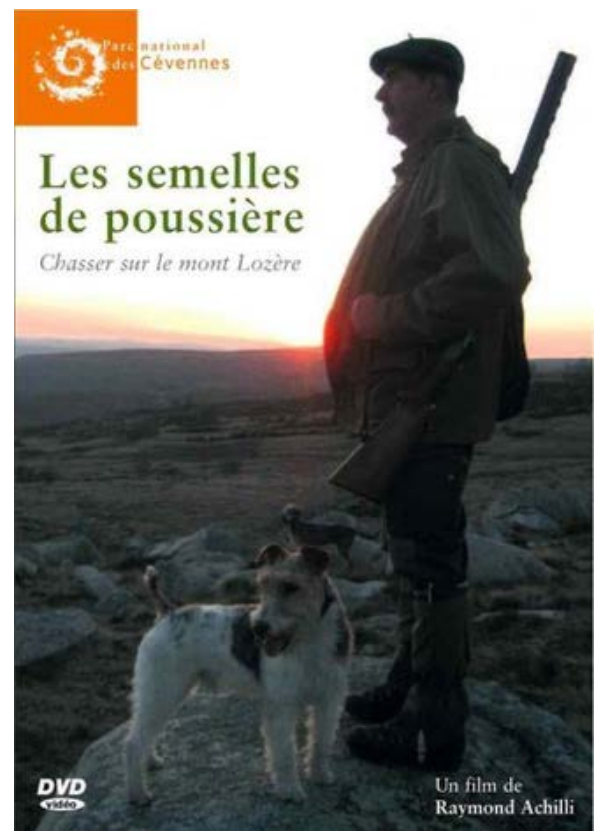
PUBLIC
Tout public

LES SEMELLES DE POUSSIÈRE

Référence : LES53DVC

PRESENTATION :

Ce documentaire a pour sujet la chasse au lièvre et au sanglier sur le mont Lozère. En fait cette pratique ancestrale est plutôt un prétexte pour découvrir les hommes et les femmes vivant sur ce massif granitique à la fois grandiose et austère. Si ce film nous présente les différentes stratégies de chasse et les rapports de l'homme avec la nature dans l'espace protégé du Parc National des Cévennes (plaisir d'arpenter les paysages, relation avec les animaux sauvages et domestiques), il nous fait surtout découvrir le rôle social que joue cette activité dans cette moyenne montagne (Guy Mazoyer de La Brousse et l'équipe de Gilbert Roure du Pont de Montvert) partagent des moments conviviaux et s'entraident dans un esprit fraternel.



TYPE
DVD



1 DVD
Dimensions : 19x14x2cm
Etat : Très bon
Date : 2011
Durée : 52mn
Scénario et réalisation :
Raymond Achilli



PUBLIC
Adulte

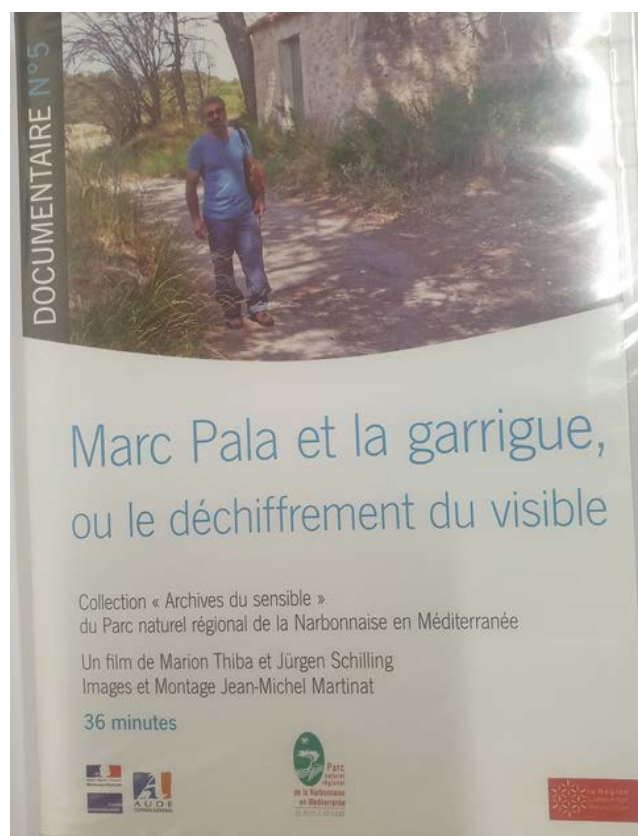
MARC PALA ET LA GARRIGUE OU LE DÉCHIFFREMENT DU VISIBLE

Référence : MAR56DVB

PRESENTATION :

Documentaire du portrait avec témoignage d'un viticulteur géologue de formation qui nous fait part de sa vision de son territoire de Parc naturel régional de la Narbonnaise en Méditerranée.

Né au milieu des années 50 en Algérie, Marc Pala est devenu un grand connaisseur de la garrigue, en particulier celle des Corbières Maritimes (Aude) qu'il arpente avec constance. En participant à des fouilles archéologiques ou en pratiquant la spéléologie dans sa jeunesse, ce géologue de formation, viticulteur de profession, a acquis une expérience de terrain, un "savoir autochtone" précieux. cela ne l'a pas empêché de voyager, en Afrique et en Inde, avant de revenir se fixer à Sigean. Au delà du portrait d'un homme à l'activité parfois volontairement "non agissante" et de la vision d'un milieu naturel réputé hostile, ce film nous fait apprécier la beauté de paysages que Marc Pala, en un déchiffrement incessant de traces parfois ténues, s'attache à comprendre et à faire comprendre. "Parcourir le territoire avec lui, c'est voir ce visible dont il déchire le voile qui nous le rendait imperceptible".



TYPE
DVD



1 DVD

Dimensions : 19x14x2cm

Etat : Très bon

Date : 2011

Durée : 36 mn



PUBLIC
Adulte

NATURA 2000 EN BASSE-NORMANDIE

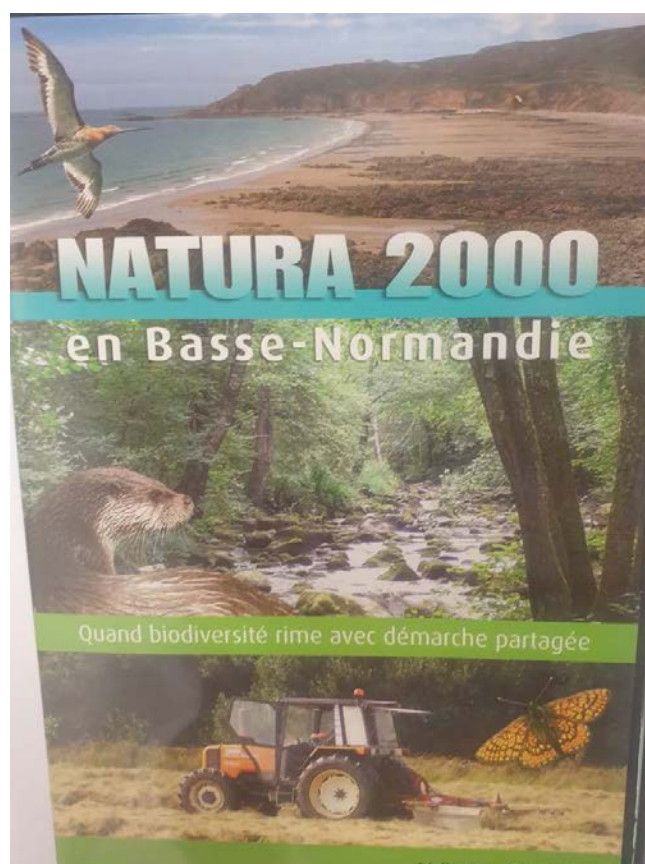
Référence : NAT30DVB

PRESENTATION :

D'une durée d'une heure il met en exergue les services rendus par la biodiversité, la diversité des milieux et des espèces concernées, l'engagement des acteurs issus d'horizons très divers (élus, agriculteurs, pêcheurs, chasseurs, établissements publics, forestiers, associations...) ainsi que l'implication forte des services de l'Etat et notamment de la DREAL et des DDT, ainsi que des structures opératrices.

Il montre les différentes facettes de Nature 2000 : l'aspect scientifique (inventaire, séances de capture et de marquage d'animaux, analyses d'eau...), l'aspect participatif (réunions de concertation : comité de pilotage, groupes de travail...), gestion contractuelle (pratiques agricoles exemplaires, gestion forestière adaptée, restauration de milieux abandonnés, assainissement des eaux usées...).

Les réticences et les questionnements des acteurs au sujet de Natura 2000 n'y sont pas passés sous silence. Au fil du tournage qui à duré un an, ces postures évoluent positivement dès que les questions concrètes de gestion sont abordées.



TYPE
DVD



4 DVD

Dimensions : 19x14x2cm

Etat : Très bon

Date : 2011

Durée : 63mn



PUBLIC
Adulte

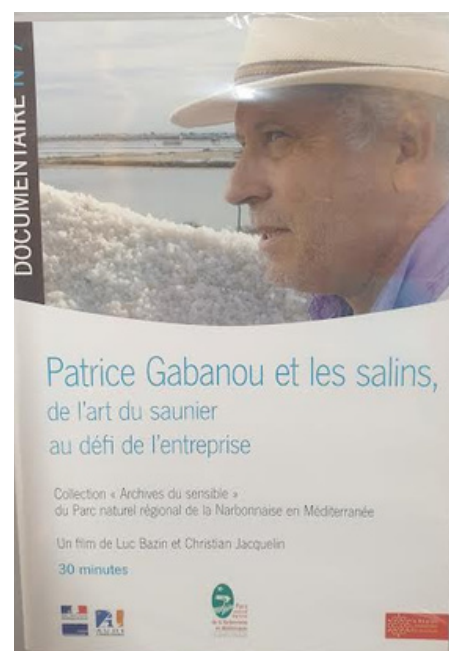
PATRICE GABANOU ET LES SALINS DE L'ART DU SAUNIER AU DÉFI DE L'ENTREPRISE

Référence : PAT61DVB

PRESENTATION :

Documentaire sur le métier de saunier via le témoignage d'un professionnel des salins de l'Aude.

Avec son allure travaillée d'acteur de western arpentant les étendues sauvages, parmi les partènements et les cairels ou au volant de son pick-up, Patrice Gabanou incarne la relance des salins de l'Aude. Formé dès sa jeunesse au métier de saunier, activité relevant de l'agriculture et de l'industrie, il en possède les savoir-faire techniques qui lui permettent de maîtriser l'ensemble de la chaîne opératoire de la production à la récolte du sel, transformant l'eau de mer en « or blanc ». Mais c'est aussi son esprit d'entreprise hors du commun qui l'a amené à créer une véritable dynamique économique sur le territoire du Narbonnais en valorisant les ressources du patrimoine et en diversifiant les productions. Le portrait sensible qui lui est consacré tente d'appréhender le parcours et les différentes facettes de ce « passeur de territoire » singulier.



TYPE
DVD



4 DVD
Dimensions : 19x14x2cm
Etat : Très bon
Date : 2014
Durée : 30mn



PUBLIC
Adulte

PERDREAUX ET QUINTAUX

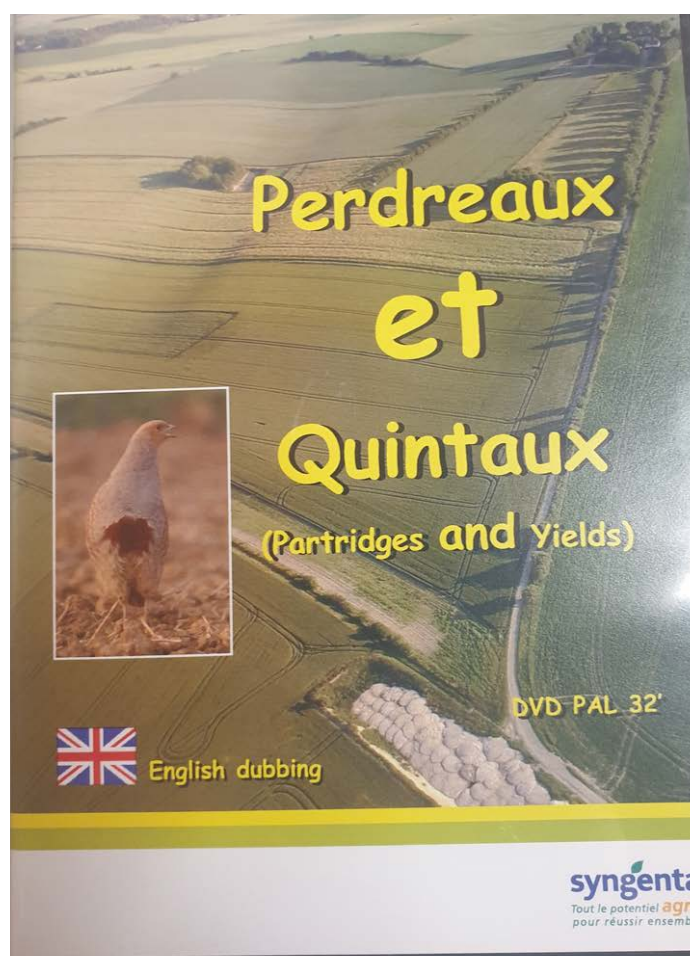
Référence : PER22DVB

PRESENTATION :

Ce film pédagogique, réalisé avec l'aide de l'Office national de la chasse et de la faune sauvage, des Fédérations de chasseurs et l'Association nationale petit gibier illustre de façon très concrète les aménagements réalisés par Jacques Hicter sur son exploitation agricole dans l'Aisne pour concilier une agriculture moderne et productive avec la protection de la faune sauvage et plus largement avec le maintien voire le développement de la biodiversité.

Le film « Perdreaux et Quintaux », de Syngenta a reçu le 1er prix de la catégorie « Agriculture-Environnement et Biodiversité » au festival AgriCinéma 2007 qui se déroulait le 5 mars à Paris dans le cadre du salon de l'agriculture.

Documentaire en **anglais**.



TYPE
DVD



1 DVD
Dimensions : 19x14x2cm
Etat : Très bon
Date : 2007
Durée : 31mn
Réalisation : Syngenta



PUBLIC
Adulte

RÉSISTANCE NATURELLE

Référence : RES20DVB

PRESENTATION :

Dix ans après *Mondovino*, documentaire qui a créé la polémique sur l'univers du vin, le réalisateur américano-brésilien Jonathan Nossiter cultive son idée de ce que doit être le bon vin en partant à la rencontre de plusieurs vigneronns italiens.

Réunis sous le soleil de l'Italie, une poignée de vigneronns et un directeur de Cinémathèque partagent leur passion du vin et du cinéma.

En quelques années, des agriculteurs libres ont transformé la conception du vin ainsi que son marché en produisant un vin dit « naturel ». Par goût de la liberté, de la transmission, de l'honnêteté artisanale et de la santé de la planète (et de ses habitants), ils sont entrés en résistance. Contre la tyrannie du marché et des gouvernements qui le servent.

Les Films du Rat présentent

RESISTANCE NATURELLE

Un film de Jonathan Nossiter



TYPE
DVD



1 DVD
Dimensions : 19x14x2cm
Etat : Bon
Date : 2014
Durée : 1h23
Auteur : Jonathan
Nossiter



PUBLIC
Adulte

RETOUR AUX SOURCES

Référence : RET17DVB



PRESENTATION :

Documentaire sur les poissons migrateurs de l'association Migrateurs Rhône Méditerranée.



TYPE
DVD



1 DVD
Dimensions : 19x14x2cm
Etat : Bon
Date : 2008
Durée : 24mn



PUBLIC
Tout public

SECRETS DES CHAMPS

Référence : SEC42DVB

PRESENTATION :

Ce film illustre sans opposition ni polémique la manière dont les plantes cultivées s'associent, coopèrent, communiquent et cohabitent avec les êtres vivants qui les entourent : les insectes, les champignons du sol et les autres plantes. Les recherches scientifiques et paysannes récentes ouvrent des pistes d'innovations pour l'agriculture, éclairées par l'expérience de Marc Dufumier, agronome émérite. Du maraîchage à l'agroforesterie, en bio comme en agriculture de conservation, ce sont finalement les pratiques des paysans qui permettent d'activer le potentiel du vivant pour l'agriculture.



TYPE
DVD



1 DVD
Dimensions : 19x14x2cm
Etat : Bon
Date : 2012
Durée : 85mn
Réalisateur : Honorine Perino



PUBLIC
Adulte

UNE COOPÉRATION QUI COMPTE

Référence : UNE26DVB



TYPE
DVD



PUBLIC
Adulte



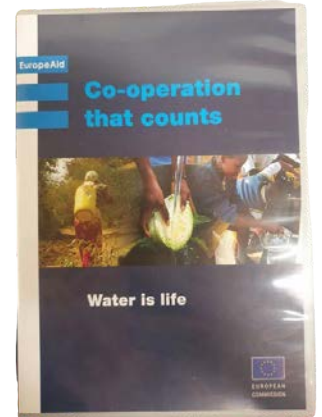
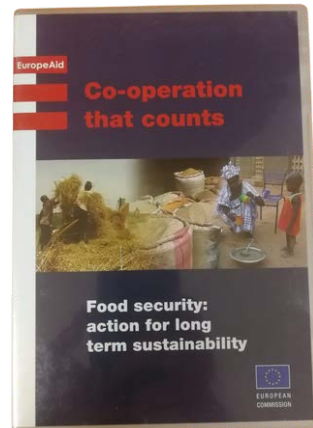
4 DVD

Food security : action for long term sustainability
Date : 2007
Durée : 12mn
Sous-référence : UNE26DVB1

Helping the world
by preserving Biodiversity
Date : 2006
Durée : 12mn
Sous-référence : UNE26DVB2

Water is life
Date : 2007
Durée : 12mn
Sous-référence : UNE26DVB3

Tackling climate change
Date : 2007
Durée : 14mn
Sous-référence : UNE26DVB4



PRESENTATION :

- Documentaire Alimentation - mondial
- Documentaire sur la prise en compte et protection de la biodiversité - mondial
- Documentaire sur la ressource en eau - mondial
- Documentaire changement climatique - mondial

COMMENTAIRE :

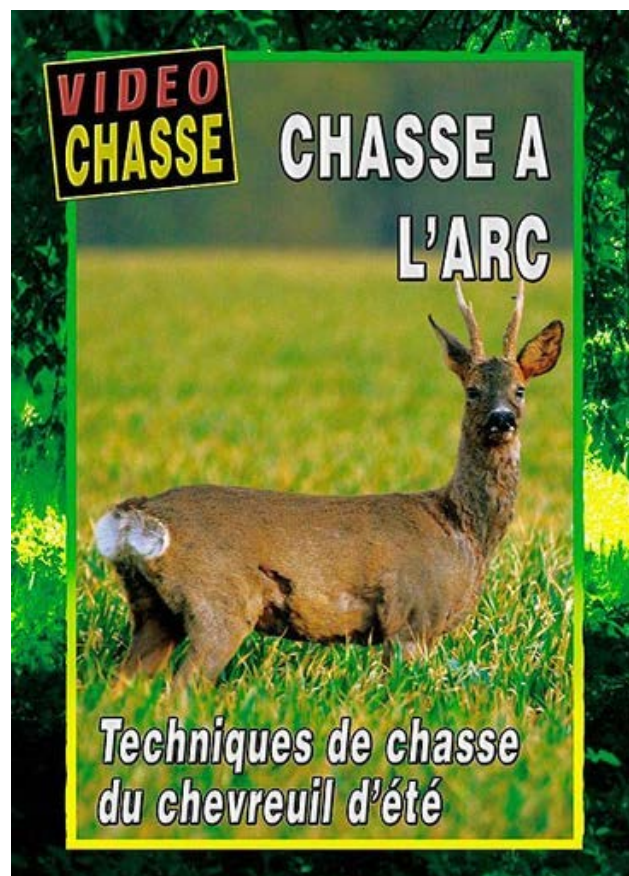
En anglais

VIDEO CHASSE À L'ARC : TECHNIQUES DE CHASSE DU CHEVREUIL D'ÉTÉ

Référence : VID71DVC

PRESENTATION :

Chasser le prince de la forêt à l'approche est souvent considéré comme la quintessence de la chasse. Le chevreuil est méfiant, rapide et rusé. De nombreux archers s'accordent à dire qu'il est certainement un des ongulés les plus difficiles à chasser avec un arc. Des animaux, des approches, de l'action ! Mais aussi de la technique et de la formation. Une série d'images tournées en milieu ouvert sur un territoire de la région centre de juin à août. Vous découvrirez différentes approches sur les chevreuils et plusieurs tirs où vous comprendrez comment ce superbe cervidé réagit au tir d'une flèche. Le montage d'un tree-stand, les vêtements pour chasser l'été, les chaussures pour l'approche... Et enfin vous apprendrez comment déterminer la classe d'âge du chevreuil, grâce à l'analyse de sa dentition. Un support de formation idéal pour le chasseur à l'arc.



TYPE
DVD



1 DVD

Dimensions : 19x14x2cm

Etat : Bon

Date : 2003

Durée : 60mn

Réalisation : Marc
Rouget



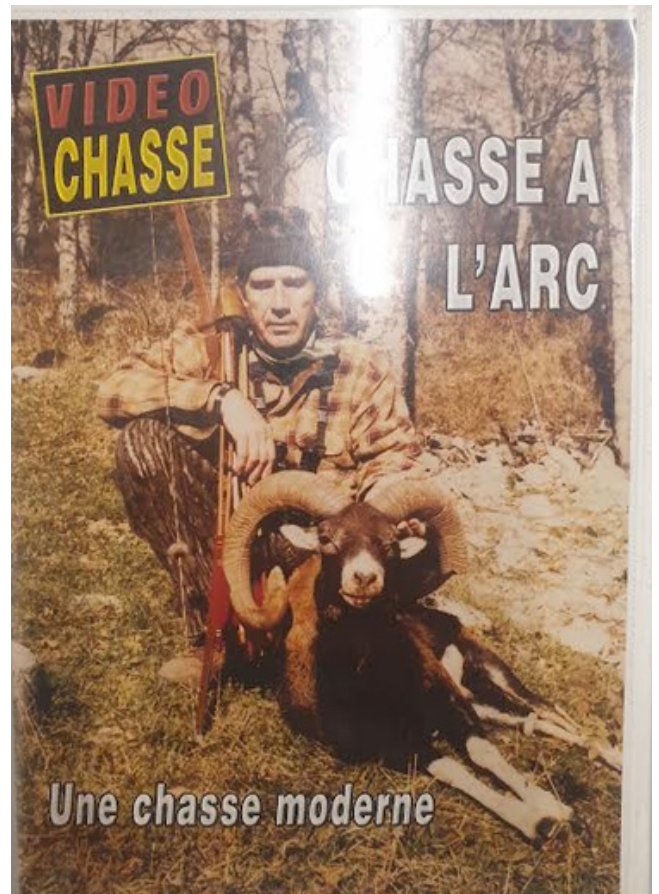
PUBLIC
Adulte

VIDEO CHASSE À L'ARC : UNE CHASSE MODERNE

Référence : VID51DVC

PRESENTATION :

Une chasse montante et naturelle : la chasse à l'arc. Novices, initiés, chacun, trouvera son compte dans ce document pédagogique complet, très visuel et aux actions de chasses spectaculaires. Les chasseurs et les intervenants de la fédération de chasse à l'arc nous font partager leur passion en nous livrant leurs connaissances sur les arcs (compounds et traditionnels), utilisés à la chasse, les flèches, la législation, la chasse au trisand, l'approche et la technique du tir instinctif. Un film à voir et va vivre, pour ses émotions ancestrales.



TYPE
DVD



1 DVD

Dimensions : 19x14x2cm

Etat : Bon

Date : 2003

Durée : 60 mn

Réalisation : Cyril Morat



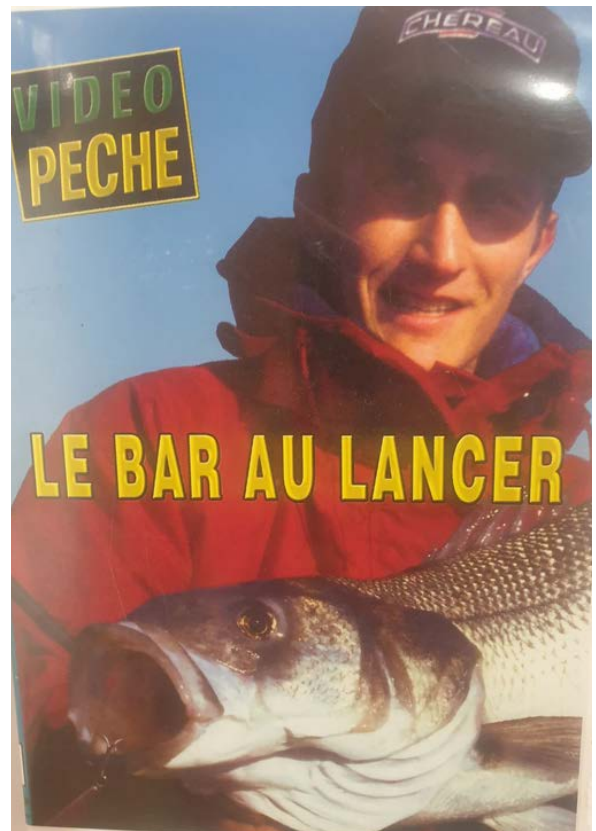
PUBLIC
Adulte

VIDÉO PÊCHE - LE BAR AU LANCER

Référence : VID30DVP

PRESENTATION :

A notre connaissance, Bertrand Gaujé est l'un des pêcheurs qui connaît le mieux le bar. Il est devenu une référence dans plusieurs magazines de pêches. Sa passion l'a conduit à devenir guide de pêche du bar. Dans ce film, réalisé sur la côte Ouest du Contentin, de nombreux bars sortent vaincus des combats engagés et expliqués par Bertrand. Ces coins de pêche sont des pieux à moules, des parcs à huîtres, des zones rocheuses profondes et peu profondes. Il utilise des poissons hélices, des poissons nageurs, des cuillers ondulantes et des popers. Sa maîtrise lui a permis de nous faire l'inestimable cadeau d'un combat victorieux contre un bar de 8kg.



TYPE
DVD



1 DVD
Dimensions : 19x14x2cm
Etat : Bon
Date : ?
Durée : 51mn



PUBLIC
Adulte

ZONES HUMIDES : “CHASSEZ AU SANS PLOMB”

Référence : ZON39DVC

PRESENTATION :

Documentaire de sensibilisation sur les changements de pratique avec conseils sur le tir et l'adaptation du matériel pour chasser sans plomb de FRC Nord pas de calais.

L'interdiction de la grenaille de plomb dans les zones humides, qu'on le veuille ou non, est aujourd'hui une réalité. Le chasseur est avant tout un acteur responsable, soucieux, et respectueux de la faune sauvage et de ses habitats. Aujourd'hui, il est reconnu pour être essentiel, au travers de ses actions de gestion, au maintien de la conservation de la biodiversité et se doit, à ce titre, de bannir la diffusion de produits toxiques dans la nature. L'utilisation de nouvelles munitions impose un changement dans la pratique de la chasse d'abord : au niveau de la balistique, puis de la sécurité des personnes et enfin, élément non négligeable, au niveau du portefeuille, sachant que c'est avant tout la "chasse populaire" qui se veut être accessible au plus modeste.



TYPE
DVD



1 DVD

Dimensions : 19x14x2cm

Etat : Très bon

Date : 2005

Durée : 13min08

Réalisation : Itinéraires - Vidéo



PUBLIC
Adulte